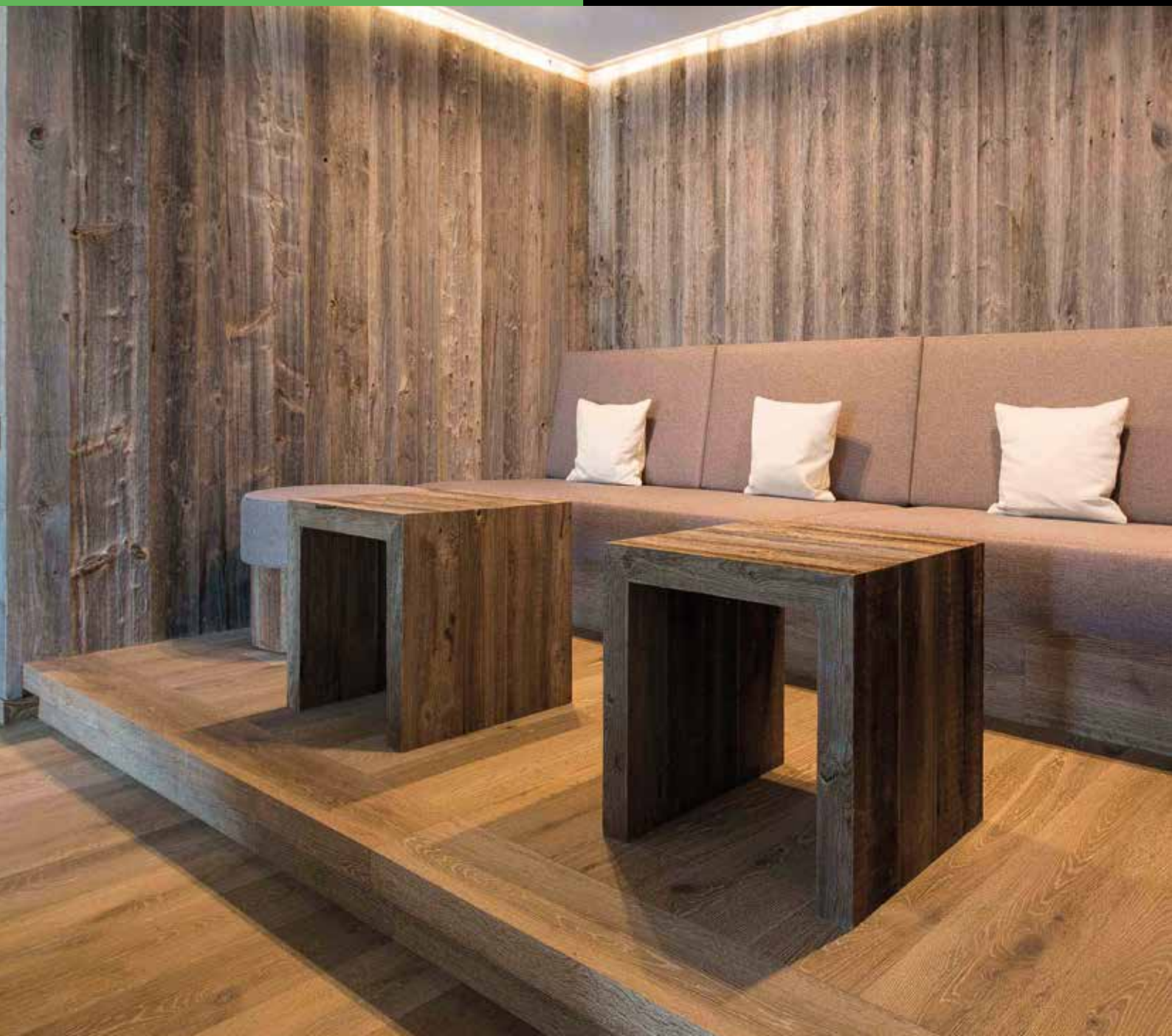


Rustikal gestalten mit Altholz

Altes erhalten und neu erleben





...groß in Holz!

Seit der Gründung 1947 wird das Unternehmen von der Familie Zumsteg geführt. So wurde Carl Götz, als Anbieter rund um das Thema Holz für Bauen & Wohnen, kontinuierlich zu einer der führenden Holzgroßhandlungen in Deutschland ausgebaut. Darüber hinaus ist Carl Götz weltweit im Import tätig und mit zahlreichen Standorten deutschlandweit hervorragend vernetzt.

Service, Qualität und Kompetenz vereinen sich unter einem Dach!



Andreas Popp

Mit guten Partnern schafft man mehr. Seit 1986 gehört Andreas Popp mit den Standorten in Auerbach und Kulmbach zur Carl Götz Unternehmensgruppe. Vorhandene Synergien zu nutzen und dem Holzverarbeitenden Handwerk, Betrieben des Baugewerbes, der Industrie, den Kunsthandwerkern und Spielzeugherstellern ein guter und zuverlässiger Partner zu sein, ist den Niederlassungen in Auerbach und Kulmbach ein Anliegen – seit beinahe 70 Jahren.

Stadelbauer Holzhandels GmbH

Der Marktführer im Holzhandel in der Region Offenburg. Seit 2015 ist das Unternehmen Teil der Carl Götz Unternehmensgruppe. Der Marktführer in der Region Offenburg versteht sich in erster Linie als Partner und Berater von Handwerkern, Bauherren und Renovierern. Ein anschauliches Beispiel für zeitgemäßes Bauen in Kombination mit der Funktionalität der einzelnen Holzmaterialien bietet die große Ausstellung direkt vor Ort. Das moderne Zuschnittszentrum ermöglicht bequemen Zuschnitt nach Maß individuell auf Ihre Bedürfnisse abgestimmt.



Holz Sturm

Partner mit Tradition. Gehört seit August 2016 zu der Carl Götz Unternehmensgruppe. Für die Industrie, Handwerk und Endverbraucher ist Holz Sturm der starke Partner im Allgäu und bietet alles, was Heimwerker, Bauherren, Umbauer und Sanierer an Holz für Haus und Garten benötigen. Besonders die moderne und großflächige Ausstellung zu Böden, Türen, Fassaden und Garten zeigt frische Ideen und gibt kreative und dekorative Anregungen für die einzigartige Gestaltung von Wohn- und Gartenlandschaften.



Steinhauser Holzhandels GmbH

Im Herzen des Allgäus gelegen, ist Steinhauser ein seit 1956 geführtes Familienunternehmen und einstiges Sägewerk. Seit 2021 gehört Steinhauser zur Carl Götz Unternehmensgruppe und bereichert unser Unternehmen mit einem umfassenden Sortiment im Holzbau sowie mit jahrelanger Erfahrung und Leidenschaft zum Werkstoff Holz. Mit Ihrer großen und modernen Ausstellung in Kießlegg und der umfassenden Auswahl an Produkten für den Innenausbau, wie z.B. Böden, Türen, Gartenhölzer und dem passenden Zubehör, passt die Firma Steinhauser perfekt in unsere Carl Götz Familie.

ALTHOLZ - RUSTIKAL GESTALTEN

Altes erhalten und neu erleben, der Trend zur Altholzoptik ist ungebrochen. Räume und Möbel aus Altholz werden immer beliebter und das nicht ohne Grund. Altholz vermittelt dem Raum eine einzigartige rustikale Wärme, beim Anblick scheint es, als könnte es Geschichten erzählen.

Ein besonderes Ambiente entsteht bei der Verwendung von gehacktem Altholz vor allem durch die sichtbaren Spuren der Verarbeitung.

Altholz im Wandbereich, oder verbaut in Möbelfronten erfreut sich großer Beliebtheit. Küchen und Tische aus Altholz sind etwas Einzigartiges, versprühen Exklusivität und erzählen oft Geschichten. Gerade in der Kombination des alten Materials mit modernen Elementen schafft man sich ein unverwechselbares Wohndesign.

Drehen Sie die Zeit zurück und erfüllen Sie sich mit unserem Katalog Ihren persönlichen Altholz Wohn(t)raum.

KOMPETENZ
SERVICE
QUALITÄT
SYMPATHIE
WISSEN
VERLÄSSLICHKEIT
KNOW-HOW
INNOVATIV
HOLZHANDEL
TRADITION
VERTRAUEN
NACHHALTIGKEIT
LÖSUNGSORIENTIERT
HOCHREGALANT
VIELFALT
1947
ZUMSTEG

ALTHOLZ - 3-SCHICHTPLATTEN

Die wahre Altholzplatte aus der Vergangenheit, hergestellt in aufwendiger Handarbeit.
Als Rohstoff werden Balken, Bretter und Böden aus gezielt ausgesuchten Abbruchobjekten verwendet.
Daraus lässt sich eine Vielzahl an Oberflächen und Varianten für jeden Einsatzzweck herstellen.



Altholz gebürstet



Altholz gehackt H2



Altholz gehackt H3



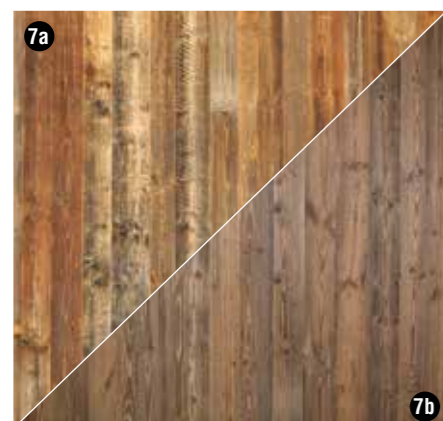
Altholz gehackt H4



Altholz wurmstich



Altholz sonnenverbrannt grau



7a Altholz sonnenverbrannt braun
7b Altholz sonnenverbrannt braun
gebürstet



Altholz Eiche



Altholz Erle grau

ELEMENT S

Formaldehydfreie Verleimung
Sämtliche Admonter ELEMENTs erfüllen die Anforderungen der derzeit strengsten europäischen Formaldehydklasse E1, bestimmt nach EN717, welche diese um ein Vielfaches unterschreiten. Es kommen ausschließlich modernste Leimsysteme zum Einsatz, sodass kein holzfremdes Formaldehyd mehr nachweisbar ist.

Technische Informationen
Technische Klasse nach der Qualität der Verleimung: Die Platten sind SWP/2 NS (nicht tragend) verleimt: Massivholzplatte für die Verwendung als nichttragender Bauteil im Feuchtbereich, bei Beachtung des konstruktiven Holzschutzes auch im witterungsgeschützten Außenbereich verwendbar.

Admonter ELEMENTs sind fugendicht verleimt.

Ökologische und gesundheitliche Unbedenklichkeit:
Sämtliche Admonter ELEMENTs tragen das Umweltzeichen, verliehen vom unabhängigen Institut für Baubiologie in Rosenheim, das ökologische und gesundheitliche Unbedenklichkeit garantiert.

Oberflächengüte: Geschliffene Admonter ELEMENTs werden standardmäßig mit K120-Schliff ausgeliefert.

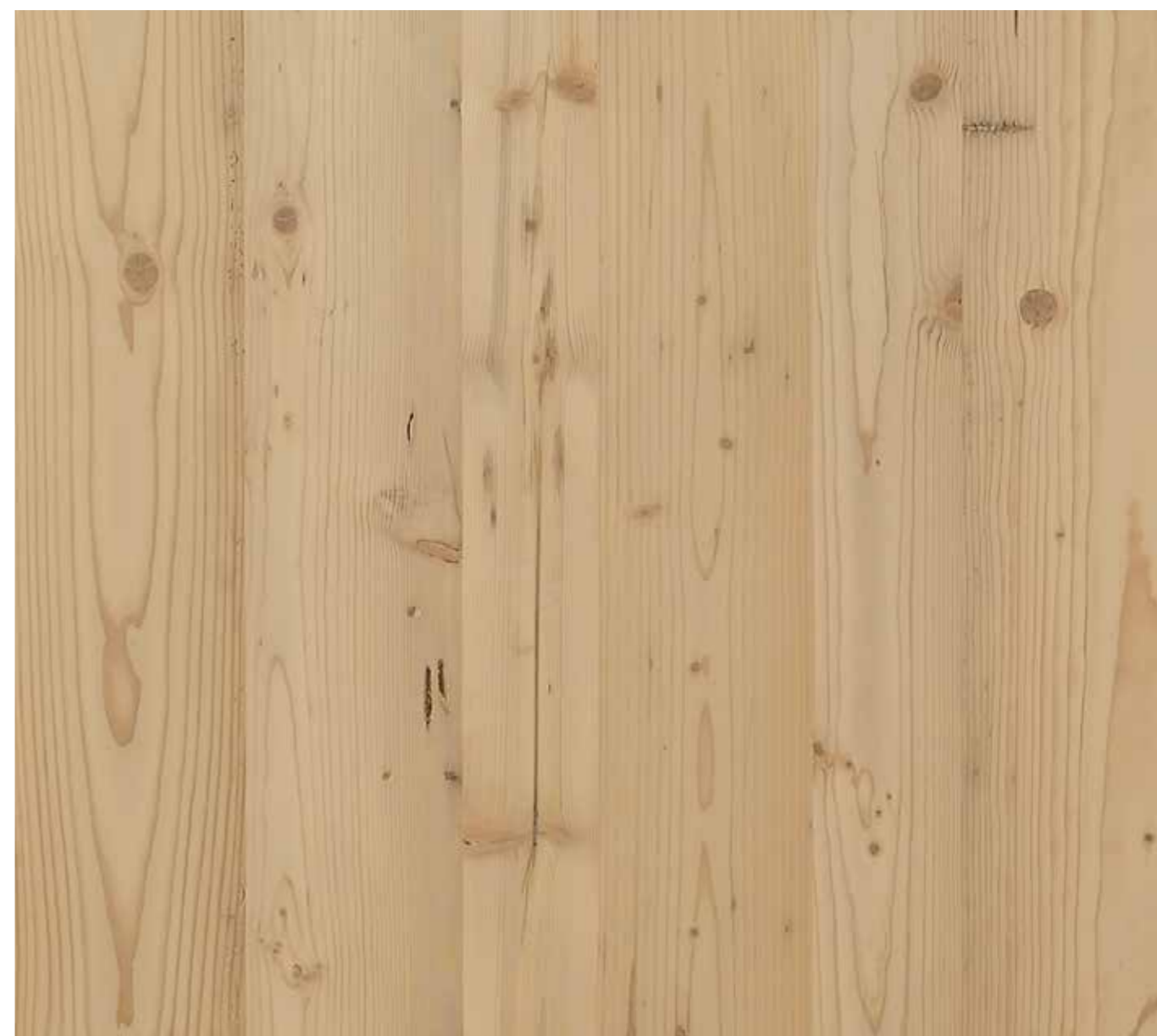
Europäische Bauproduktenverordnung: Auf Admonter ELEMENTs findet die Verordnung (EU) Nr. 305/2011 Anwendung. Detaillierte Informationen zur Leistungserklärung (DOP) finden Sie unter admonter.at

ALTHOLZ GEBÜRSTET

AH: Ausgeprägtes und kräftiges Holzbild, gesunde und schwarze Äste zulässig, Astlöcher mit Naturastdübeln ausgebohrt, kleine Ausbrüche abhängig vom Erscheinungsbild ausgefertigt, Harzgallen zulässig, altersbedingte Farbunterschiede zulässig; unregelmäßige Wurmstichigkeit, Risse, Nagellöcher, mechanische Beschädigungen und Farbunterschiede sind ein besonderes Merkmal. Lamellen fugendicht gelegt.

Rückseite AH: wie oben

Rückseite CG+: Fichte gedämpft, im Prinzip ohne besonderen Qualitätsanspruch. Fehlstellen werden ausgefertigt. Diese Platte ist auch in saunatauglicher Ausführung erhältlich und erfüllt dabei die Emissionsanforderungen gem. ÖNORM M6219-1:2010 für den Einsatz in Saunanlagen.



ALTHOLZ GEHACKT H2

AH: Ausgeprägtes und kräftiges Holzbild, gesunde und schwarze Äste zulässig, Harzgallen zulässig, altersbedingte Farbunterschiede zulässig; unregelmäßige Wurmstichigkeit, Risse, Nagellöcher, mechanische Beschädigungen und Farbunterschiede sind ein besonderes Merkmal. Lamellen fugendicht gelegt.

Rückseite CG: Fichte gedämpft, im Prinzip ohne besonderen Qualitätsanspruch.

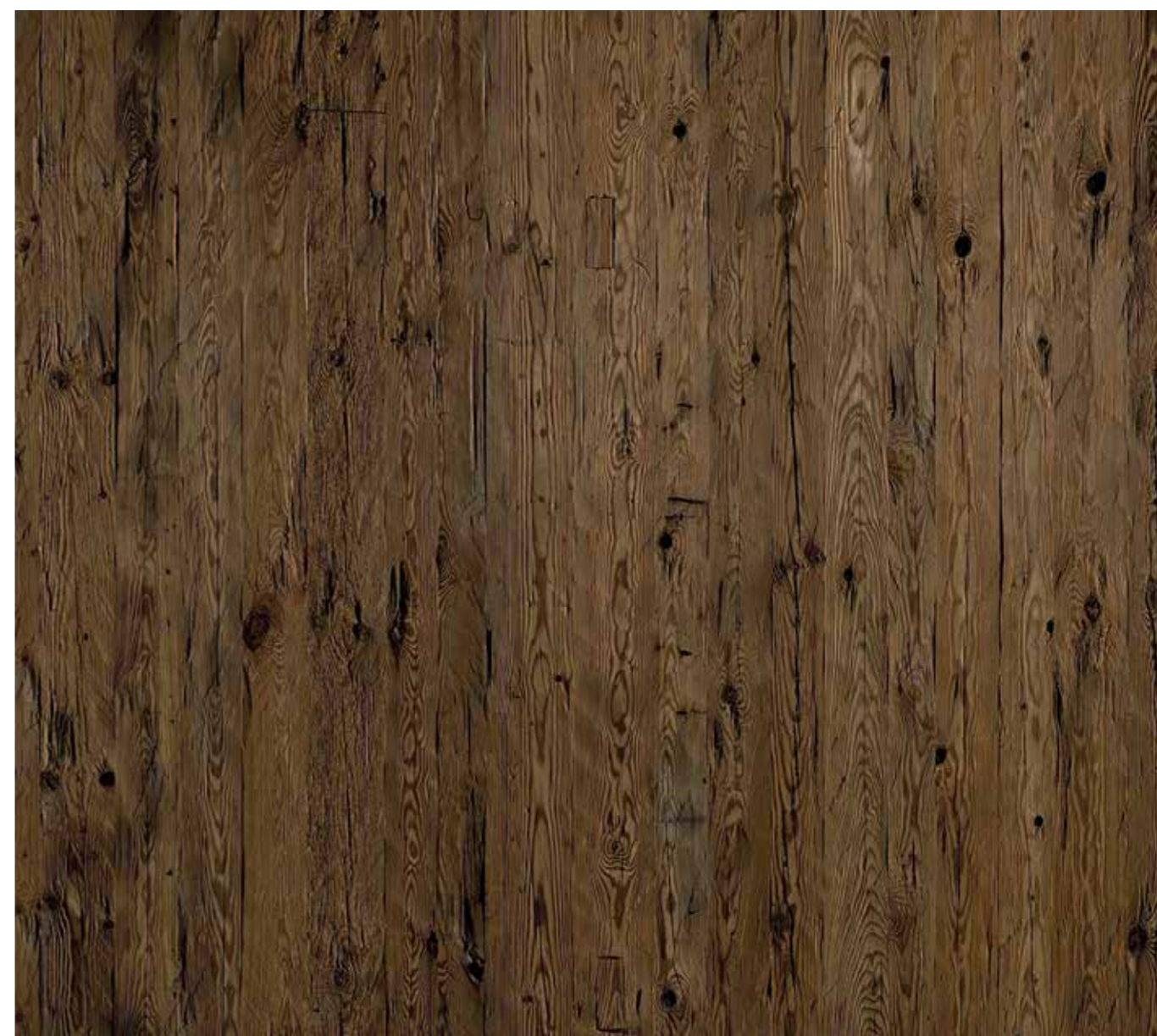
Oberfläche: Die Platte wird aus gehackten Lamellen produziert - Astausbrüche/Astlöcher/Fehlstellen produktspezifisch (nicht flächeneben) ausgefertigt.



ALHOLZ GEHACKT H3

AH: Decklage aus original gehackten, gedämpften Balken; wuchs- und holzspezifische Farb- und Strukturunterschiede; Kern, Buchs, Harzgallen, Nagellöcher, Holznägel, Flügeläste, Äste, Schwarzäste, Risse, Rindeneinwüchse, mechanische Beschädigungen, Wurmstiche und Lamellenlängsstöße zulässig; Bläue bedingt zulässig; Astausbrüche/Astlöcher/Fehlstellen produktspezifisch (nicht flächeneben) ausgefertigt. Lamellen fugendicht gelegt.

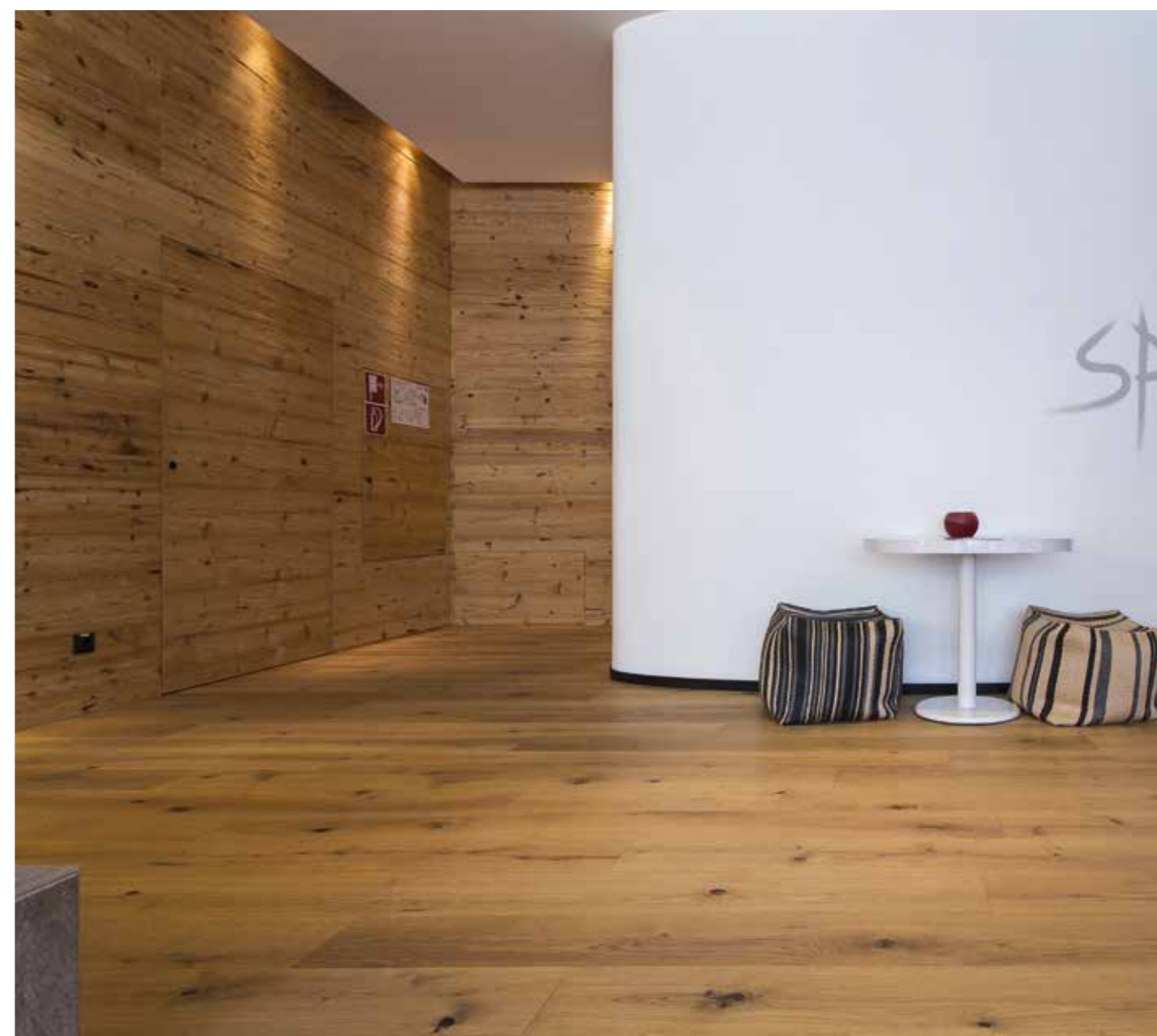
Rückseite CG: Fichte gedämpft; unausgefertigt; ohne spezifischen Qualitätsanspruch.



ALTHOLZ GEHACKT H4

AH: Decklage aus original gehackten Balken; wuchs- und holzspezifische Farb- und Strukturunterschiede; Kern, Buchs, Harzgallen, Nagellöcher, Holznägel, Flügeläste, Äste, Schwarzäste, Risse, Rindeneinwüchse, mechanische Beschädigungen, Wurmstiche und Lamellenlängsstöße zulässig; Bläue bedingt zulässig; Astausbrüche/Astlöcher/Fehlstellen produktspezifisch (nicht flächeneben) ausgefertigt. Lamellen fugendicht gelegt.

Rückseite CG: Fichte gedämpft; unausgefertigt; ohne spezifischen Qualitätsanspruch.



ALTHOLZ WURMSTICH

AH: Ausgeprägtes und kräftiges Holzbild, gesunde und schwarze Äste zulässig. Größere Fehlstellen werden mit Hirnholz ausgebessert, der Rest wird nach Möglichkeit braun ausgefertigt. Harzgallen, Risse, Nagellöcher, Fremdmaterial Einschlüsse, mechanische Beschädigungen und Rindeneinwuchs zulässig. Farbunterschiede und unregelmäßige Wurmstichigkeit sind ein besonderes Merkmal. Lamellen fugendicht gelegt.

Oberfläche: ausschließlich gebürstet

Rückseite AHW: wie oben

Rückseite CG: Fichte gedämpft, im Prinzip ohne besonderen Qualitätsanspruch.

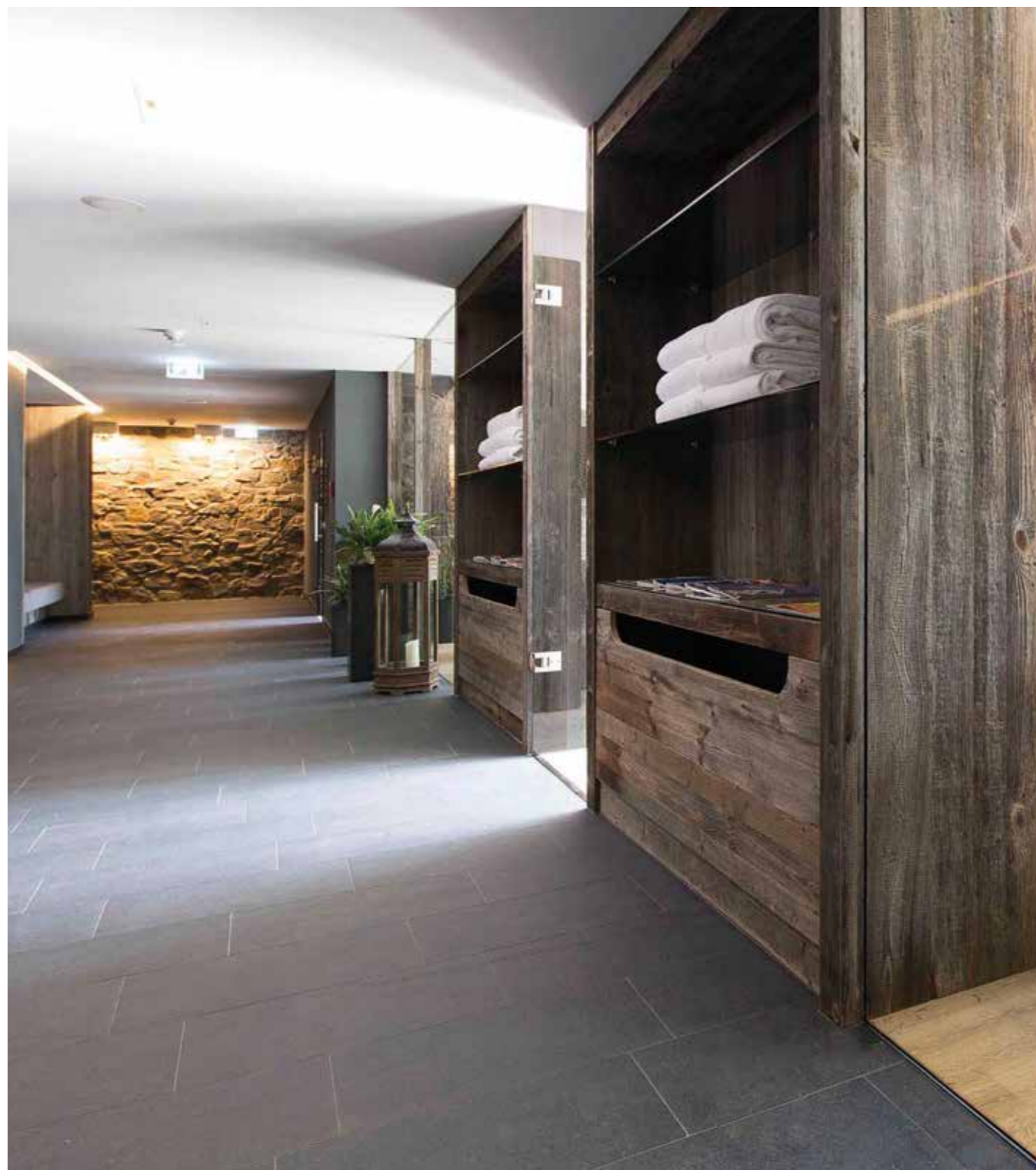


ALTHOLZ SONNENVERBRANNT GRAU

AH: Wuchs- und holzspezifische Farb- und Strukturunterschiede; Kern, Harzgallen, Nagellöcher, Holznägel, Flügeläste, Äste, Schwarzäste, Rindeneinwüchse und Wurmstiche zulässig; Risse, mechanische Beschädigungen, Fremdmaterial Einschlüsse und Bläue bedingt zulässig; Fehlstellen produktspezifisch ausgefertigt (partiell auch offen); Farbspektrum: Grau (hell bis dunkelgrau, geringer andersfarbiger Anteil möglich);

Oberfläche: natürlich verwittert (unbehandelt roh; nicht gebürstet oder geschliffen); Lamellen fugendicht gelegt.

Rückseite C: Fichte; unausgefertigt; ohne spezifischen Qualitätsanspruch Diese Platte ist auch in saunatauglicher Ausführung erhältlich und erfüllt dann die Emissionsanforderungen gem. ÖNORM M6219-1:2010 für den Einsatz in Saunananlagen.

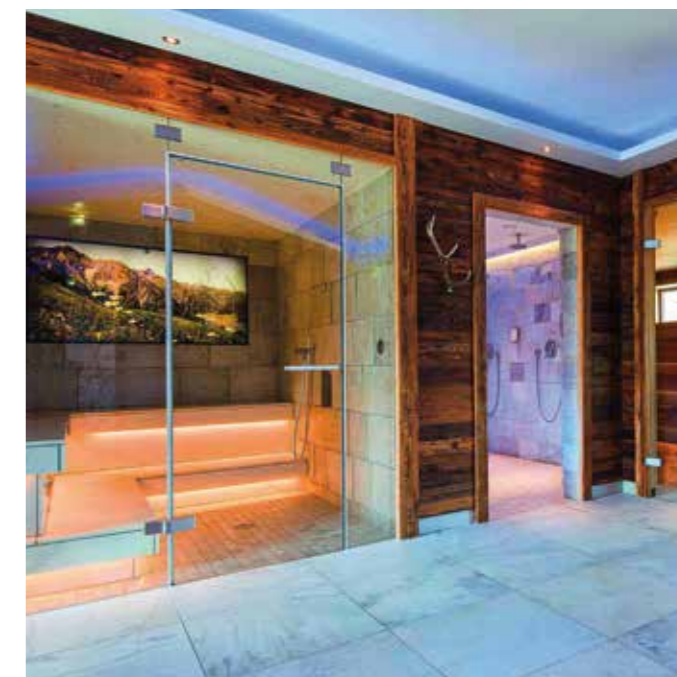


ALTHOLZ SONNENVERBRANNT BRAUN

AH: Wuchs- und holzspezifische Farb- und Strukturunterschiede; Kern, Harzgallen, Nagellöcher, Holznägel, Flügeläste, Äste, Schwarzäste, Rindeneinwüchse und Wurmstiche zulässig; Risse, mechanische Beschädigungen, Fremdmaterialieinschlüsse und Bläue bedingt zulässig; Fehlstellen produktspezifisch ausgefertigt (partiell auch offen); Farbspektrum: Braun (hell bis dunkelbraun, geringer andersfarbiger Anteil möglich);

Oberfläche: natürlich verwittert (unbehandelt roh; nicht gebürstet oder geschliffen); Lamellen fugendicht gelegt.

Rückseite C: Fichte; unausgefertigt; ohne spezifischen Qualitätsanspruch Diese Platte ist auch in saunatauglicher Ausführung erhältlich und erfüllt dann die Emissionsanforderungen gem. ÖNORM M6219-1:2010 für den Einsatz in Saunananlagen.



ALHOLZ SONNENVERBRANNT BRAUN GEBÜRSTET

AH: Wuchs- und holzspezifische Farb- und Strukturunterschiede; Kern, Harzgallen, Nagellöcher, Holznägel, Flügeläste, Äste, Schwarzäste, Rindeneinwüchse und Wurmstiche zulässig; Risse, mechanische Beschädigungen, Fremdmaterialieinschlüsse und Bläue bedingt zulässig; Fehlstellen produktspezifisch ausgefertigt (partiell auch offen); Farbspektrum: Braun (hell bis dunkelbraun, geringer andersfarbiger Anteil möglich);

Oberfläche: natürlich verwittert; stark gebürstet; Lamellen fugendicht gelegt.

Rückseite C: Fichte; unausgefertigt; ohne spezifischen Qualitätsanspruch Diese Platte ist auch in saunatauglicher Ausführung erhältlich und erfüllt dann die Emissionsanforderungen gem. ÖNORM M6219-1:2010 für den Einsatz in Saunananlagen.



ALTHOLZ EICHE

AH: Lebhaftige Eichen-Altholzplatte mit ausgeprägtem, kräftigem Holzbild und typischem Riss- und Farbspektrum; gesunde, schwarze, ausgefallene und (Flügel-)Äste zulässig; Kern, Mark, partielle Fäule, unregelmäßige Wurmschichtigkeit, Risse, Nagellöcher, Fremdmaterial Einschlüsse, Rindeneinwüchse sowie mechanische Beschädigungen zulässig; Lamellen fugendicht gelegt, aber nicht fugendicht verleimt.

Rückseite C: Eiche, im Prinzip ohne besonderen Qualitätsanspruch, Fehlstellen nicht ausgefertigt.



ALTHOLZ ERLE GRAU

AH: Lebhaftes Altholzplatte aus natürlich bewitterter Erle mit ausgeprägtem, kräftigem Holzbild und typischem Farbspektrum; gesunde, schwarze, ausgefallene und (Flügel-)Äste zulässig; Kernröhre, Harzgallen, unregelmäßige Wurmstichigkeit, Risse, Nagellöcher, Fremdmaterialeinschlüsse, Rindeneinwuchs sowie mechanische Beschädigungen zulässig; witterungsbedingte Farbunterschiede sowie Lamellenlängsstöße sind ein besonderes Merkmal. Lamellen fugendicht gelegt, aber nicht fugendicht verleimt. Platte nicht auf Format zugeschnitten.

Rückseite C: Laubholz, im Prinzip ohne besonderen Qualitätsanspruch, Fehlstellen nicht ausgeferrigt.



BALKEN

Blickfänge wie die Balken und Brettware aus Altholz liegen aktuell total im Trend und verleihen dem Raum eine besonders natürliche Ausstrahlung und Gemütlichkeit. Sie sind unaufdringlich und zugleich sehr präsent. Durch Einflüsse von Witterung und Licht bekommt das Holz seine charakteristische Farbgebung und schafft eine Kombination aus modernem und rustikalem Design.



Altholz original hangehackte Balken FI/TA/KI,
ca. 110 x 130 mm x 4-Stk. gebürstet



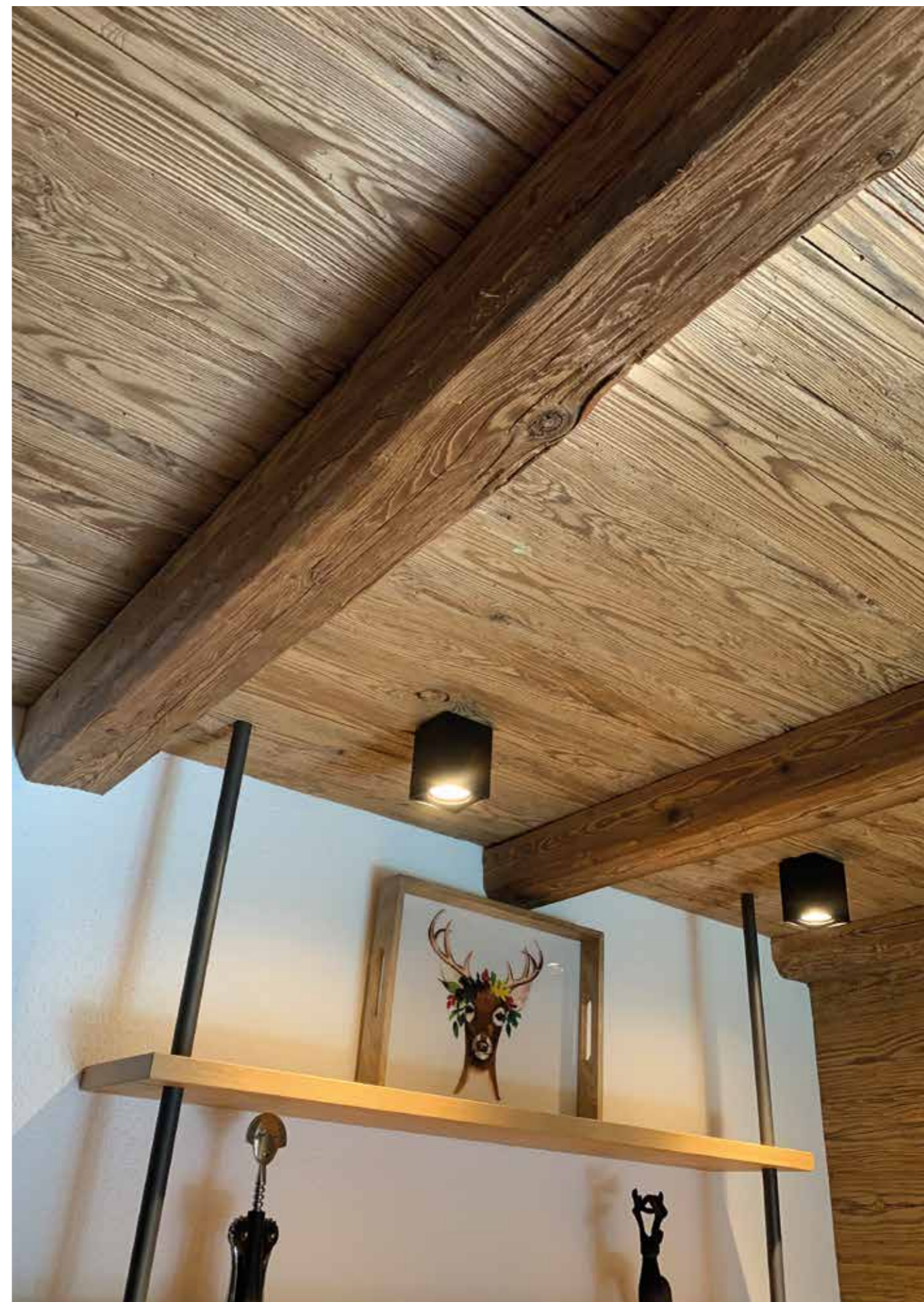
Altholz Bretter sonnenverbrannt braun
Nut und Feder gebürstet, gehobelt, 20 mm

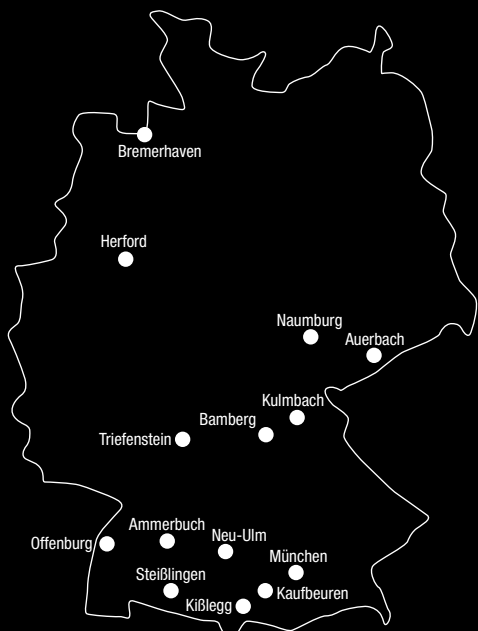


Altholz Seitenware original handgehackt
besäumt/naturbesäumt, 27 mm



Altholz Seitenware original handgehackt
unbesäumt, 27 mm





Wir sind für Sie da.

Zentrale

Carl Götz in Neu-Ulm

Otto-Renner-Straße 15
89231 Neu-Ulm
Fon: 0731/7048-0
Fax: 0731/7048-777
E-Mail: neu-ulm@carlgoetz.de

Carl Götz in Naumburg

Graf-Stauffenberg-Straße 16
06618 Naumburg
Fon: 03445/7191-0
Fax: 03445/7191-11
E-Mail: naumburg@carlgoetz.de

Stadelbauer in Offenburg

In der Spöck 3
77656 Offenburg
Fon: 0781/6108-0
Fax: 0781/6108-80
E-Mail: info@stadelbauer.com

Importlager Bremerhaven

Fon: 0731/7048-0
Fax: 0731/7048-777
E-Mail: neu-ulm@carlgoetz.de

Carl Götz in Ammerbuch

Hagenring 7
72119 Ammerbuch-Altingen
Fon: 07032/7807-0
Fax: 07032/7807-11
E-Mail: ammerbuch@carlgoetz.de

Carl Götz in Triefenstein

Bahnhofstraße 12
97855 Triefenstein-Trennfeld
Fon: 09395/88-0
Fax: 09395/88-88
E-Mail: triefenstein@carlgoetz.de

Holz Sturm Kaufbeuren

Julius-Probst-Straße 10
87600 Kaufbeuren
Fon: 08341/9045-0
Fax: 08341/9045-99
E-Mail: info@holz-sturm.de

Importlager Baltikum

Fon: 0731/7048-0
Fax: 0731/7048-777
E-Mail: neu-ulm@carlgoetz.de

Carl Götz in Bamberg

Benzstraße 1
96052 Bamberg
Fon: 0951/6057-0
Fax: 0951/6057-79
E-Mail: bamberg@carlgoetz.de

Carl Götz in Steißlingen

Eichenstraße 9
78256 Steißlingen
Fon: 07738/9277-0
Fax: 07738/9277-77
E-Mail: steisslingen@carlgoetz.de

Steinhauser in Kießlegg

Stolzenseeweg 18
88353 Kießlegg
Fon: 07563/9118-0
Fax: 07563/9118-20
E-Mail: info@steinhauser-holz.com

Carl Götz in Herford

Homburgstraße 181
32049 Herford-Falkendiek
Fon: 05221/18715-0
Fax: 05221/18715-80
E-Mail: herford@carlgoetz.de

Andreas Popp in Auerbach

Am Jahnsbacher Berg 7
09392 Auerbach
Fon: 03721/2901-0
Fax: 03721/2901-33
E-Mail: auerbach@holz-popp.de

Carl Götz in München

Am Werbering 2
85551 Kirchheim
Fon: 089/9048310
Fax: 089/9039019
E-Mail: muenchen@carlgoetz.de

Andreas Popp in Kulmbach

Gummistraße 15
95326 Kulmbach
Fon: 09221/5003-0
Fax: 09221/5003-33
E-Mail: kulmbach@holz-popp.de



Geschäftsführung:
Philipp Zumsteg,
Maximilian Zumsteg,
Christoph Zumsteg,
Siegfried Steinhauser (Steinhauser)



www.carlgoetz.de



www.holz-popp.de



www.stadelbauer.com



www.holz-sturm.de



www.steinhauser-holz.com