

Beton und Rost

Anspruchsvolles Design in Beton- und Rostoptiken täuschend echt





... groß in Holz!

Seit der Gründung 1947 wird das Unternehmen von der Familie Zumsteg geführt. So wurde Carl Götz, als Anbieter rund um das Thema Holz für Bauen & Wohnen, kontinuierlich zu einer der führenden Holzgroßhandlungen in Deutschland ausgebaut. Darüber hinaus ist Carl Götz weltweit im Import tätig und mit zahlreichen Standorten deutschlandweit hervorragend vernetzt.

Service, Qualität und Kompetenz vereinen sich unter einem Dach!



Andreas Popp

Mit guten Partnern schafft man mehr. Seit 1986 gehört Andreas Popp mit den Standorten in Auerbach und Kulmbach zur Carl Götz Unternehmensgruppe. Vorhandene Synergien zu nutzen und dem Holzverarbeitenden Handwerk, Betrieben des Baugewerbes, der Industrie, den Kunsthandwerkern und Spielzeugherstellern ein guter und zuverlässiger Partner zu sein, ist den Niederlassungen in Auerbach und Kulmbach ein Anliegen – seit beinahe 70 Jahren.

Stadelbauer Holzhandels GmbH

Der Marktführer im Holzhandel in der Region Offenburg. Seit 2015 ist das Unternehmen Teil der Carl Götz Unternehmensgruppe. Der Marktführer in der Region Offenburg versteht sich in erster Linie als Partner und Berater von Handwerkern, Bauherren und Renovierern. Ein anschauliches Beispiel für zeitgemäßes Bauen in Kombination mit der Funktionalität der einzelnen Holzmaterialien bietet die große Ausstellung direkt vor Ort. Das moderne Zuschnittszentrum ermöglicht bequemen Zuschnitt nach Maß individuell auf Ihre Bedürfnisse abgestimmt.



Holz Sturm

Partner mit Tradition. Gehört seit August 2016 zu der Carl Götz Unternehmensgruppe. Für die Industrie, Handwerk und Endverbraucher ist Holz Sturm der starke Partner im Allgäu und bietet alles, was Heimwerker, Bauherren, Umbauer und Sanierer an Holz für Haus und Garten benötigen. Besonders die moderne und großflächige Ausstellung zu Böden, Türen, Fassaden und Garten zeigt frische Ideen und gibt kreative und dekorative Anregungen für die einzigartige Gestaltung von Wohn- und Gartenlandschaften.



Holz Renner

Vielversprechende Partnerschaft. Das neueste Mitglied gehört seit Juni 2017 zur Carl Götz Unternehmensgruppe. Holz Renner am Standort Steißlingen vereint Produktvielfalt und Markenqualität. Vor allem im Türen und Boden Segment sowie im Holzwerkstoffbereich, ist das Unternehmen eine namhafte Adresse. Als feste Größe in der Region setzt Holz Renner auch auf die Nachhaltigkeit der Produkte.

KOMPETENZ
SERVICE
QUALITÄT
SYMPATHIE
WISSEN
VERLÄSSLICHKEIT
KNOW-HOW
INNOVATIV
HOLZHANDEL
TRADITION
VERTRAUEN
NACHHALTIGKEIT
LÖSUNGSORIENTIERT
HOCHREGALLAGEN
VIELFALT
1947
ZUMSTEG

INHALT

Rost trifft Design.....	4
Beton trifft Haptik.....	6
Beton trifft Vintage.....	8
Beton trifft Funktionalität.....	10
Beton trifft Outdoor.....	12
Beton trifft Praxis.....	14
Beton trifft Fassade.....	16
Warenaustausch.....	18
Lagerübersicht.....	19



ROST TRIFFT DESIGN

Durch **imi-rost** bekommen Objekte, nicht nur im Laden- und Messebau, ein besonderes Design. Durch den Einsatz von echt verrostetem Eisen wirkt die Oberfläche authentisch und ist zudem magnetisch. Ein Abfärben wird durch die Versiegelung der Oberfläche verhindert.

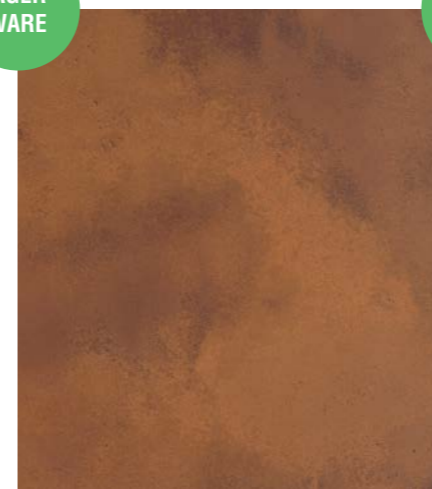


ROST OBERFLÄCHEN

Die Platte ist eine Verbundwerkstoffplatte, die mit einer ca. 1-3 mm starken, mineralischen Oberfläche beschichtet ist, und eine echtmetallische Eisenschicht enthält.

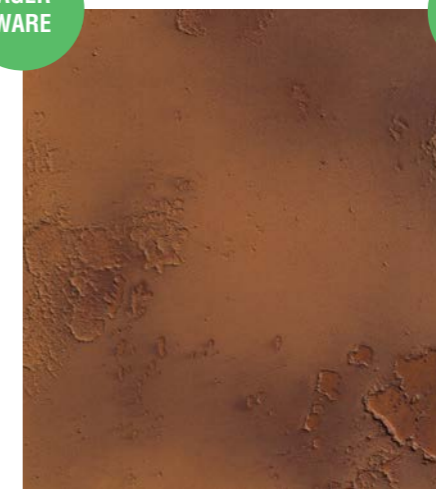
Für alle Platten sind ABS-Kanten und unsere beschichtete HPL-Kante, mit originaler **imi-rost** glatt Oberfläche, verfügbar.

LAGER-
WARE



Rost glatt*

LAGER-
WARE

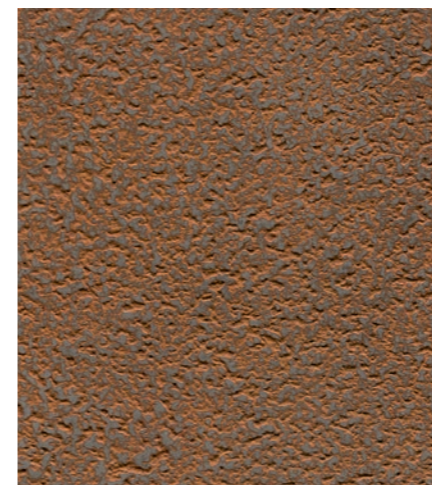


Rost tief*

LAGER-
WARE



Rost Raute*



Edelrost*

Kantenverarbeitung imi-rost mit Deckfarbe

MDF Kanten schleifen, säubern, Deckfarbe mit Rolle oder Pinsel auftragen und 2 x mit Lack versiegeln – fertig! (siehe Abb.)

Für alle Platten sind ABS-Kanten und unsere beschichtete HPL-Kante, mit originaler **imi-rost** glatt Oberfläche, verfügbar.



*Die gezeigten Dekore sind nur Ausschnitte einer ganzen Formatplatte. Eventuelle Farbabweichungen zwischen Druck und Originalmustern sind drucktechnisch bedingt möglich.

BETON TRIFFT HAPTIK

Betonartige Optik und Haptik mit Lufteinschlüssen. Mit **imi-beton** verleihen Sie Ihren Objekten ein modernes Industrie-Design auf leichte Art und Weise. Fast alles lässt sich gestalten. **imi-beton** erhalten Sie in verschiedenen Größen, Farben und Eigenschaften. Von der flexiblen Variante mit Schichtstoffträger bis beispielsweise zur wasser- oder feuerbeständigen Version sind fast alle denkbaren Lösungen realisierbar.



BETON OBERFLÄCHEN

Alle Produkte sind mit handelsüblichen Tischlerwerkzeugen zu bearbeiten.

Für alle Platten sind ABS-Kanten und unsere beschichtete HPL-Kante, mit originaler **imi-beton** Oberfläche, verfügbar.

LAGER-
WARE



Glattschalung grau*

LAGER-
WARE



Brettschalung grau*

LAGER-
WARE



Glattschalung Anthrazit*

Kantenverarbeitung imi-beton

Variante 1: Mit Original **imi-beton**-, ABS- oder anderen Kanten. Wie gewohnt anbringen, jedoch Schwabbelaggregat ausschalten.

Variante 2: Mit Kantenset.

- 1.) MDF Kanten schleifen, säubern.
- 2.) Deckfarbe mit Schaumstoff-Farbwalze auftragen.
- 3.) Spachtelmasse mit Schaumstoff-Farbwalze dünn auftragen, trocknen lassen, schleifen.
- 4.) 2 x mit Matt-Lack versiegeln.
- 5.) Mit Patina nachwischen.



*Die gezeigten Dekore sind nur Ausschnitte einer ganzen Formatplatte. Eventuelle Farbabweichungen zwischen Druck und Originalmustern sind drucktechnisch bedingt möglich.

BETON TRIFFT VINTAGE

Die bekannte Betonoberfläche ist nun auch als verwitterte Vintage-Optik mit Gebrauchsspuren verfügbar. Hiermit bietet **imi** nun auch auf dem angesagten „used-Look-Sektor“ eine tolle Alternative.

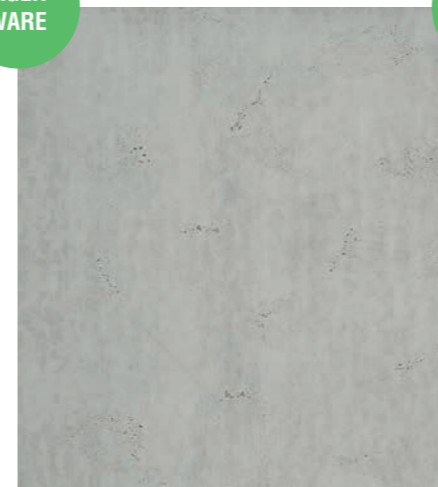


BETON VINTAGE OBERFLÄCHEN

Die Oberflächen sind haptisch und optisch kaum vom Original zu unterscheiden.

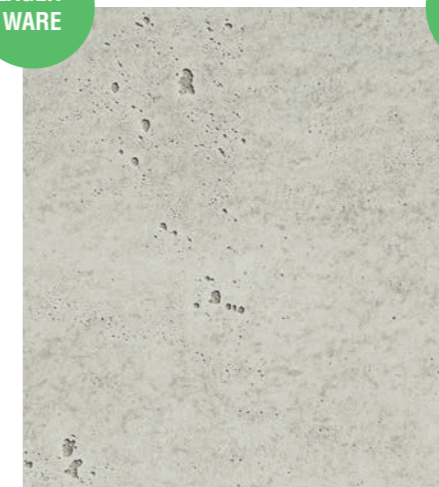
Für alle Platten sind ABS-Kanten und unsere beschichtete HPL-Kante, mit originaler **imi-vintage** Oberfläche, verfügbar.

LAGER-
WARE



Vintage Grau*

LAGER-
WARE



Vintage hell*

LAGER-
WARE



Vintage dunkel*

Kantenverarbeitung imi-beton Vintage

Variante 1: Mit Original **imi-beton**-, ABS- oder anderen Kanten. Wie gewohnt anbringen, jedoch Schwabbelaggregat ausschalten.

Variante 2: Mit Kantenset.

- 1.) MDF Kanten schleifen, säubern.
- 2.) Deckfarbe mit Schaumstoff-Farbwalze auftragen.
- 3.) Spachtelmasse mit Schaumstoff-Farbwalze dünn auftragen, trocknen lassen, schleifen.
- 4.) 2 x mit Matt-Lack versiegeln.
- 5.) Mit Patina nachwischen.



*Die gezeigten Dekore sind nur Ausschnitte einer ganzen Formatplatte. Eventuelle Farbabweichungen zwischen Druck und Originalmustern sind drucktechnisch bedingt möglich.

BETON TRIFFT FUNKTIONALITÄT

Bei allen **imi-plus**-Platten sind die Poren mit einem transparenten Füllmittel geschlossen. Durch die Tiefenwirkung (3 D) bleibt die Optik einer Betonoberfläche erhalten. Die Plus-Beschichtung eignet sich für alle Anwendungen, wo besondere Anforderungen an die Haltbarkeit und/oder Hygiene gestellt werden.

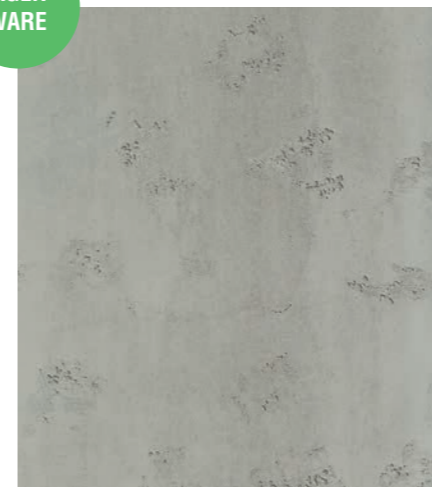


PLUS OBERFLÄCHEN

Die verwendete Endbeschichtung ist säurebeständig und abriebfest - und somit auch im Gastronomiebereich einsetzbar.

Für alle Platten sind ABS-Kanten und unsere beschichtete HPL-Kante, mit originaler **imi-beton** Oberfläche, verfügbar.

LAGER-
WARE



Glattschalung grau Plus-Oberfläche*

LAGER-
WARE



Beton Vintage Plus-Oberfläche*



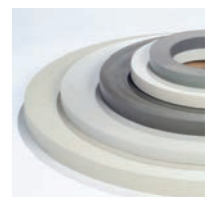
Glattschalung anthrazit Plus-Oberfläche*

Kantenverarbeitung imi-plus

Variante 1: mit **imi-beton** ABS-Kanten wie gewohnt anbringen, jedoch Schwabbelaggregat und Ziehklänge ausschalten.

Variante 2: mit Kantenset

- 1.) Kanten schleifen, säubern.
- 2.) Deckfarbe mit einer Farbrolle oder Pinsel auftragen.
- 3.) Beschichtungsmasse mit einer Farbrolle dünn auftragen, trocknen lassen, schleifen.
- 4.) mit Matt-Lack versiegeln und Patina nachwischen.



*Die gezeigten Dekore sind nur Ausschnitte einer ganzen Formatplatte. Eventuelle Farbabweichungen zwischen Druck und Originalmustern sind drucktechnisch bedingt möglich.

BETON TRIFFT OUTDOOR

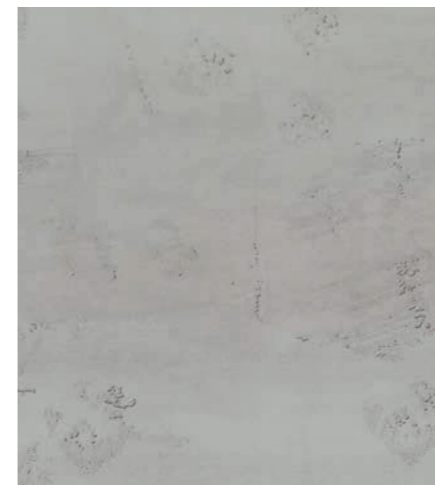
Die Outdoor-Platte ist eine wasserbeständige Verbundplatte, speziell für den Außenbereich. Bestehend aus der ausgereiften PUR-Recycling-Trägerplatte und der originalen **imi**-Beschichtung in wasserbeständiger Ausführung.



OUTDOOR OBERFLÄCHEN

Sie ist sehr langlebig, unempfindlich gegenüber Feuchtigkeit und verrottet nicht. Ihr Einsatzgebiet ist dort, wo Wasserbeständigkeit Hauptanforderungskriterium ist.

Für alle Platten sind ABS-Kanten und unsere beschichtete HPL-Kante, mit originaler **imi-outdoor** Oberfläche, verfügbar.



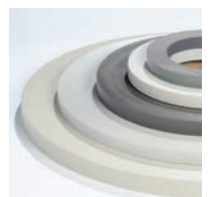
Glattschalung grau*

Kantenverarbeitung imi-plus

Variante 1: mit **imi-beton** ABS-Kanten wie gewohnt anbringen, jedoch Schwabbelaggregat und Ziehklänge ausschalten.

Variante 2: mit Kantenset

- 1.) Kanten schleifen, säubern.
- 2.) Beschichtungsmasse mit einer Farbrolle dünn auftragen, trocknen lassen, schleifen.
- 3.) mit Tiefengrund versiegeln.
- 4.) mit Patina nachwischen.



*Die gezeigten Dekore sind nur Ausschnitte einer ganzen Formatplatte. Eventuelle Farbabweichungen zwischen Druck und Originalmustern sind drucktechnisch bedingt möglich.

BETON TRIFFT PRAXIS

Original Beton Optik und Haptik vereint mit einfacher Handhabung. Dabei ist **imi**-Matte auch noch recyclingfähig und ökologisch unbedenklich – die Bio-Matte für Beton Designs auf Wand, Decke oder Boden. Ob großflächig verklebt im modernen Innenausbau oder schlichte Akzente im Fliesenformat, die **imi**-Matte ist extrem strapazierfähig und belastbar, dabei aber noch flexibel.



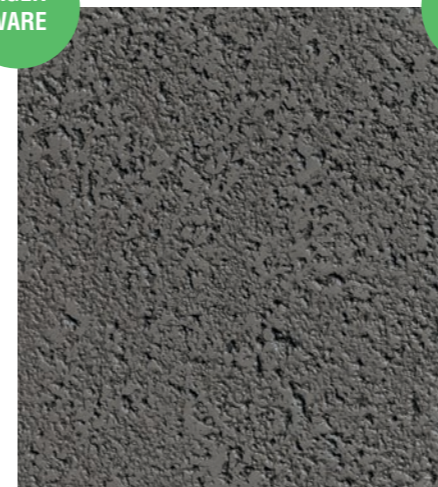
ANTHRAZIT- UND ROSTOBERFLÄCHEN

Einfache Bearbeitung:

- Das Material lässt sich mit einem Cuttermesser schneiden.
- Verklebung schnell und einfach mit einem 1-Komponenten Dispersionskleber.
- Bio-Beton-Matte für höchste Ansprüche an Nachhaltigkeit und Umweltverträglichkeit.

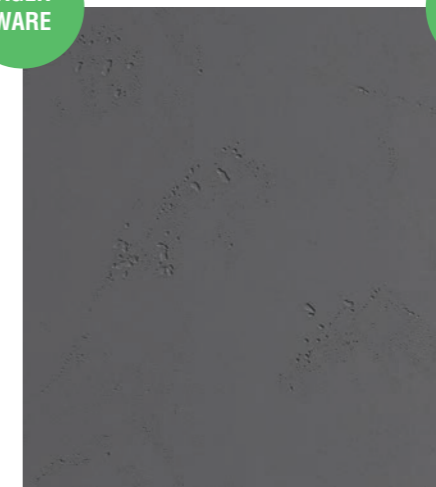


LAGER-
WARE



Matte Asphalt

LAGER-
WARE



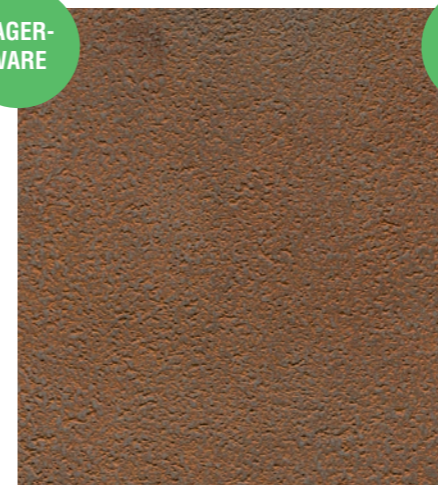
Matte Glattschalung Anthrazit

LAGER-
WARE



Matte Vintage Standard

LAGER-
WARE



Matte Edelrost*

LAGER-
WARE



Matte Rost Glatt*

*Die gezeigten Dekore sind nur Ausschnitte einer ganzen Formatplatte. Eventuelle Farbabweichungen zwischen Druck und Originalmustern sind drucktechnisch bedingt möglich.

BETON TRIFFT FASSADE

Der Beton-Look jetzt auch für Ihre Fassade! Mit ihrer zeitlosen und schlichten Eleganz sorgen die Fassadenpaneele für das gewisse Extra an Ihrem Haus. Neben der modernen Optik überzeugen die Platten auch durch Ihre Robustheit, einfache Bearbeitung und der hohen Gestaltungsfreiheit. Anwendbar in vorgehängten, hinterlüfteten Fassadensystemen oder als Akzent an der bereits vorhandenen Fassade – **imi**-Fassadenpaneele besitzen in jedem Fall eine exklusive Ausstrahlung.



Glatt grau



Vintage Standard



Rost glatt

IMI AKUSTIK

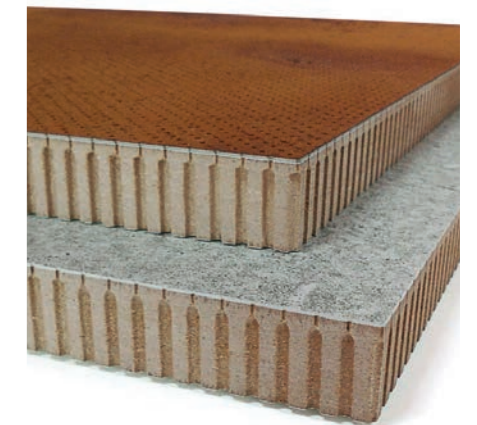
Mikroperforierte HDF Trägerplatte mit der original **imi**-Beton- oder Rostoptik sorgen für eine ruhige Atmosphäre. Dank des Aufbaus der Bohrungen ist die Platte ideal für akustisch wirksame Möbel und Wand- oder Deckenverkleidungen geeignet. Auch als Trennwand realisiert **imi**-Akustik selbst in der unruhigsten Umgebung eine angenehme Geräuschkulisse. Selbst Scharniere und Griffe können mühelos, ohne zusätzliche Beschläge, angebracht werden.



Rost



Beton Vintage



VERTRIEBSSCHIENEN

Auf dieser Seite sind die jeweiligen Vertriebsschienen gekennzeichnet. Sollten Sie Ware aus einer Niederlassung innerhalb Ihrer Vertriebsschiene benötigen, entstehen für Sie keinerlei zusätzliche Versand- bzw. Frachtkosten. Natürlich können wir Ihnen auch insbesondere Kleinteile oder paketdienstfähige Waren aus allen Niederlassungen kostengünstig kurzfristig zur Verfügung stellen.

TESTEN SIE UNS!

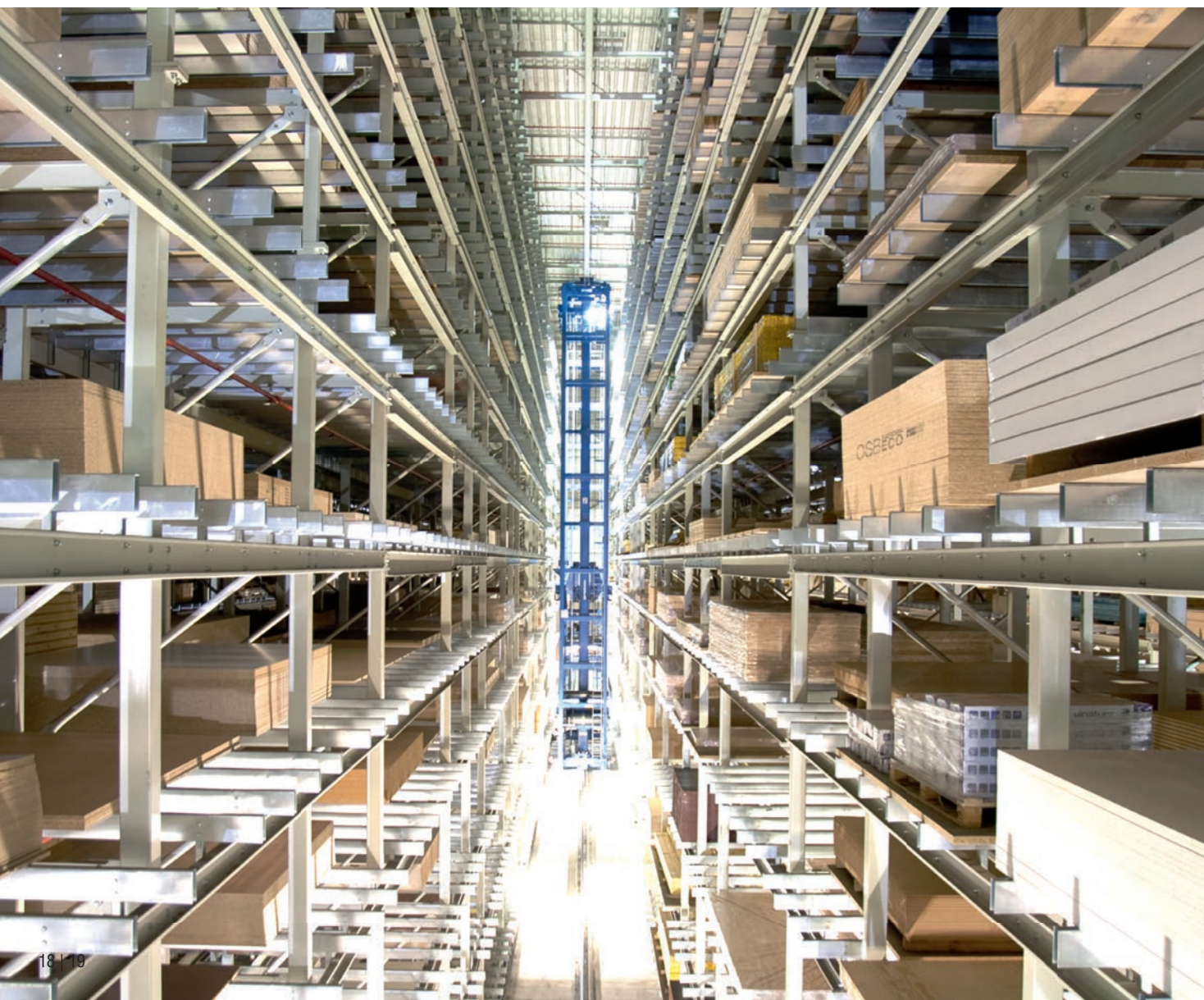
FLEXIBILITÄT IST UNSERE STÄRKE!

Durch unser Schienensystem sind unsere Standorte logistisch miteinander vernetzt und haben, im Regelfall einen wöchentlichen Warenaustausch. Den genauen Warenaustausch können Sie der Karte entnehmen.



LAGERTABELLE

Dekorname	Träger	Stärke mm	Länge mm	Breite mm	Südschiene							Mittelschiene								
					Ammerbuch	Dogern	Kaufbeuren	München	Neu-Ulm	Offenburg	Steißlingen	Auerbach	Bamberg	Berlin	Herford	Kulmbach	Naumburg	Triefenstein		
Imi Rost glatt	HPL	1,5	3030	1280	x				x	x										
	MDF	4	2600	1010					x											
	MDF	20	2600	1010					x											
Imi Rost tief	HPL	1,5	3030	1280	x				x	x										
	MDF	4	2600	1010					x											
Imi Rost Raute	MDF	4	2600	1010					x											
	MDF	20	2600	1010					x											
Imi Beton Glattschalung grau	HPL	1,5	3030	1280	x				x											
	MDF	4	2600	1010					x											
	MDF	20	2600	1010	x			x	x	x										
Imi Beton Brettschalung grau	HPL	1,5	3030	1280					x											
	MDF	4	2600	1010					x											
	MDF	20	2600	1010					x											
Imi Beton Glattschalung Anthrazit	HPL	1,5	3030	1280	x				x											
	MDF	4	2600	1010					x											
	MDF	20	2600	1010	x				x											
Imi Beton Vintage grau	HPL	1,5	3030	1280	x															
	MDF	20	2600	1010	x			x		x										
	MDF	20	3030	1200					x											
Imi Beton Vintage Dunkel	HPL	1,5	3030	1280	x															
	MDF	20	2600	1010	x															
Imi Beton Vintage Hell	HPL	1,5	3030	1280	x															
	MDF	20	2600	1010	x															
Imi Plus Glattschalung grau	HPL	3	3030	1280					x											
	MDF	20	2600	1010					x											
	PUR	20	2380	1300					x											
Imi Plus Glattschalung Anthrazit	HPL	3	3030	1280					x											
	PUR	20	2380	1300					x											
Imi Matte Asphalt	PUR	4	2600	1000	x															
Imi Matte Edelrost	PUR	4	2600	1000	x															
Imi Matte Vintage Standard	PUR	4	2600	1000	x			x		x										
Imi Matte Anthrazit	PUR	4	2600	1000							x									
Imi Matte Rost glatt	PUR	4	2600	1000								x								





Wir sind für Sie da.

Zentrale

Carl Götz in Neu-Ulm

Otto-Renner-Straße 15
89231 Neu-Ulm
Fon: 0731/7048-0
Fax: 0731/7048-777
E-Mail: neu-ulm@carlgoetz.de

Carl Götz in Ammerbuch

Hagenring 7
72119 Ammerbuch-Altingen
Fon: 07032/7807-0
Fax: 07032/7807-11
E-Mail: ammerbuch@carlgoetz.de

Carl Götz in Bamberg

Benzstraße 1
96052 Bamberg
Fon: 0951/6057-0
Fax: 0951/6057-79
E-Mail: bamberg@carlgoetz.de

Carl Götz in Berlin

Großbeerenstraße 144
12277 Berlin
Fon: 030/684093-0
Fax: 030/7414070
E-Mail: berlin@carlgoetz.de

Carl Götz in Dogern

Gewerbestraße 17
79804 Dogern
Fon: 07751/8372-0
Fax: 07751/8372-20
E-Mail: dogern@carlgoetz.de

Carl Götz in Herford

Homburgstraße 181
32049 Herford-Falkendiek
Fon: 05221/18715-0
Fax: 05221/18715-80
E-Mail: herford@carlgoetz.de

Carl Götz in München

Am Werbering 2
85551 Kirchheim
Fon: 089/904831-0
Fax: 089/9039019
E-Mail: muenchen@carlgoetz.de

Carl Götz in Naumburg

Graf-Stauffenberg-Straße 16
06618 Naumburg
Fon: 03445/7191-0
Fax: 03445/7191-11
E-Mail: naumburg@carlgoetz.de

Carl Götz in Triefenstein

Bahnhofstraße 12
97855 Triefenstein-Trennfeld
Fon: 09395/88-0
Fax: 09395/88-88
E-Mail: triefenstein@carlgoetz.de

Andreas Popp in Auerbach

Am Jahnsbacher Berg 7
09392 Auerbach
Fon: 03721/2901-0
Fax: 03721/2901-33
E-Mail: auerbach@holz-popp.de

Andreas Popp in Kulmbach

Gummistraße 15
95326 Kulmbach
Fon: 09221/5003-0
Fax: 09221/5003-33
E-Mail: kulmbach@holz-popp.de

Stadelbauer in Offenburg

In der Spöck 3
77656 Offenburg
Fon: 0781/6108-0
Fax: 0781/6108-80
E-Mail: info@stadelbauer.com

Holz Renner Steißlingen

Eichenstraße 9
78256 Steißlingen
Fon: 07738/9277-0
Fax: 07738/9277-77
E-Mail: info@holz-renner.de

Holz Sturm Kaufbeuren

Julius-Probst-Str. 10
87600 Kaufbeuren
Fon: 08341/9045-0
Fax: 08341/9045-99
E-Mail: info@holz-sturm.de

Importlager Bremerhaven

Fon: 0731/7048-0
Fax: 0731/7048-777
E-Mail: neu-ulm@carlgoetz.de

Importlager Baltikum

Fon: 0731/7048-0
Fax: 0731/7048-777
E-Mail: neu-ulm@carlgoetz.de



Geschäftsführung:
Philipp Zumsteg,
Maximilian Zumsteg,
Christoph Zumsteg,
Jochen Fraas (Stadelbauer)

Stand: 08/2019 – Alle Angaben ohne Gewähr, Änderungen vorbehalten. Schutzgebühr: 10 €.
Bildnachweis: imi surface Design