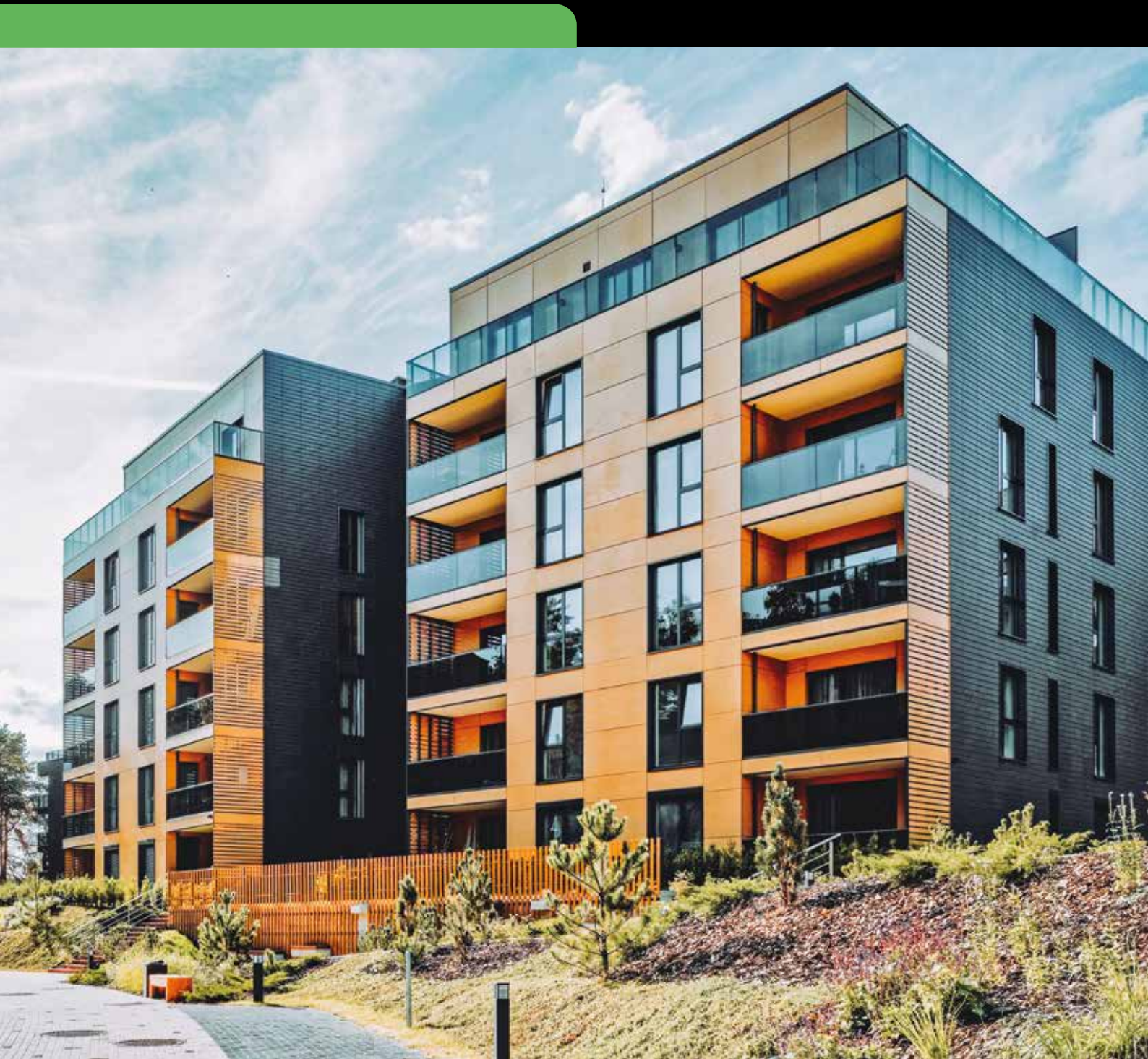


# Die Fassadenfibel

Mehr als nur Verkleidung für Ihr Haus



## „KLEIDER MACHEN LEUTE“ ...

... sagt der Volksmund, und Fassaden – um im Bild zu bleiben – „bekleiden“ Häuser.

Fassaden sind der erste Eindruck, den wir gewinnen, wenn wir auf ein Gebäude zugehen. Sie sind es, die dem Haus Ausdruck und Stil, Form und Farbe geben.

Dabei sind moderne Fassadensysteme keineswegs mehr nur einfache Farbanstriche oder Brettverkleidungen. Sie sind hoch entwickelte, geprüfte Bausysteme in beinahe unüberschaubarer Vielfalt. Modern soll die Fassade sein und doch so zeitlos, dass sie nicht schon nach wenigen Jahren unansehnlich geworden ist.

Schließlich ist es die Fassade, die das Haus vor Wind und Wetter schützen muss und die Umwelteinflüsse von der Konstruktion fernhalten soll. Fassaden helfen die Bausubstanz zu erhalten und Wände für die gestiegenen Anforderungen an Wärme- und Schallschutz zu ertüchtigen. Dauerhafte pflegeleichte und beständige Fassaden tragen maßgeblich zur Wertsteigerung der Immobilie bei.

Für den Planer und Verarbeiter ist die Zuverlässigkeit der Fassade ebenso wichtig wie eine einfache, rasche Handhabung der Materialien. Auch Umweltaspekte wie „Erneuerbarkeit oder Wohngesundheit“ wollen bei der Auswahl der Fassade berücksichtigt sein.

Die Unernehmensgruppe Carl Götz hat es sich zur Aufgabe gemacht mit dieser Schrift Ihnen als Verarbeiter die Informationen zu geben, die Sie brauchen, um eine fundierte Auswahl treffen zu können.

Wir stellen Ihnen darin Produkte für praktisch alle Bauaufgaben vor, ob Neubau oder Umbau, ob Fassadenerneuerung oder Komplettanierung; Sie finden darin Systeme für das Einfamilienhaus genauso wie Fassaden für das Hochhaus.

Ob Putz oder Platte, ob Holz oder Werkstoff, farbig oder naturbelassen, wir haben für Sie eine Angebotspalette zusammengestellt, die keine Wünsche offen lässt.

Wir wünschen Ihnen viel Spaß beim Stöbern und Auswählen.

Ihre Unernehmensgruppe Carl Götz

## MASSIVHOLZFASSADE

Außenbekleidungen aus Vollholz haben sich seit Jahrhunderten bewährt. Heute garantieren sorgfältig ausgewählte Hölzer, modernste Hobelverfahren und eine auf die Holzbiologie optimal angepasste Beschichtungstechnik, dass die Massivholzfassade ihren Stellenwert im Konzert der Angebote behält. Wie kein anderes Material steht Holz für Natur und Nachhaltigkeit, genauso wie für leichte Bearbeitung und traditionelle Handwerkskunst.

Dabei müssen Massivholzfassaden keineswegs bieder oder gar fantasielos ausgeprägt sein, wie die folgenden Beispiele zeigen.



## SPECIAL CARBORIS

### Verbrannte Fassadenoptik für den Außenbereich.

Carboris basiert auf einer jahrhundertealten, traditionellen japanischen Holzveredelungsmethode durch Feuer. Hierbei wird die oberste Schicht des Holzes kontrolliert verbrannt und von einer schwarzen Ascheschicht umhüllt. Durch das flächige Verbrennen kommen individuelle Maser- und Faserstrukturen zum Vorschein und das Holz erhält einen schwarz-silbernen Schimmer. Für den Außenbereich bleiben die Profile nach der Karbonisierung unbehandelt. Auch ohne zusätzliche Oberflächenbehandlung sind sie resistent gegen Witterungseinflüsse.



Europ. Douglasie



RHO/HF10 01 U5



gehobelt



karbonisiert

Holzart	Stärke in mm	Profilbreite mm	Deckbreite mm	Längen m	endlos
Europ. Douglasie	21	144	122	3,95	x

## SPECIAL CARBOSET<sup>10</sup>

### Karbonisierte, strukturierte und abgebürstete Oberfläche für den Außenbereich mit nussbaumfarbener Holzlasur veredelt.

Bei CarboSet10 wird nach dem Vorgang der Karbonisierung die schwarze Ascheschicht abgebürstet. Auf den harten Strukturen der Jahresringe verbleibt schwarzes, verkohltes Material. Weichere Stellen erfahren eine wellige, erkennbar hellere Vertiefung. Der abschließende Auftrag einer nussbaumfarbenen Holzlasur bewirkt die ganz besondere Farbgebung Ton in Ton.



Europ. Douglasie



PAR 00 (A15)  
(Parallelogramm)



karbonisiert



strukturiert, Holzlasur: L-2036 Nussbaum

Holzart	Stärke in mm	Profilbreite mm	Deckbreite mm	Längen m
Europ. Douglasie	27	68	62,3	4,00



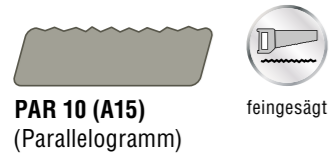
Parallelogramm PAR 00 CarboSet10, Nord. Fichte



reddot award 2019  
winner

## PARALLELOGRAMM ALPINCOLOR<sup>10</sup>

Aufgrund ihrer klaren Linien verleihen Parallelogramm- Leisten jeder Fassade ein besonders elegantes und stilvolles Antlitz. Die Abstände zwischen den einzelnen Leisten sind variabel, sollten beim Profil PAR jedoch 15 mm nicht unterschreiten. Unbehandeltes Holz erhält durch Licht- und Witterungseinwirkung mit der Zeit eine natürlich graue Patina. Bei den werkseitig behandelten Profilen Alpincolor10 wurde dieser Prozess quasi vorweggenommen. Mit dieser innovativen Lasur überspringen Sie den natürlichen Vergrauungsprozess Ihrer Holzfassade und erhalten vom ersten Tag an einen stilbildenden Look mit homogenem Farbbild.



Holzart	Stärke in mm	Profilbreite mm	Deckbreite mm	Längen m	Farbe
Sibirische Lärche FSC®	27	68	64	3,00/4,00/5,10	V-1221 silbergrau

## R3D – DIE RHYTHMISCHE FASSADE

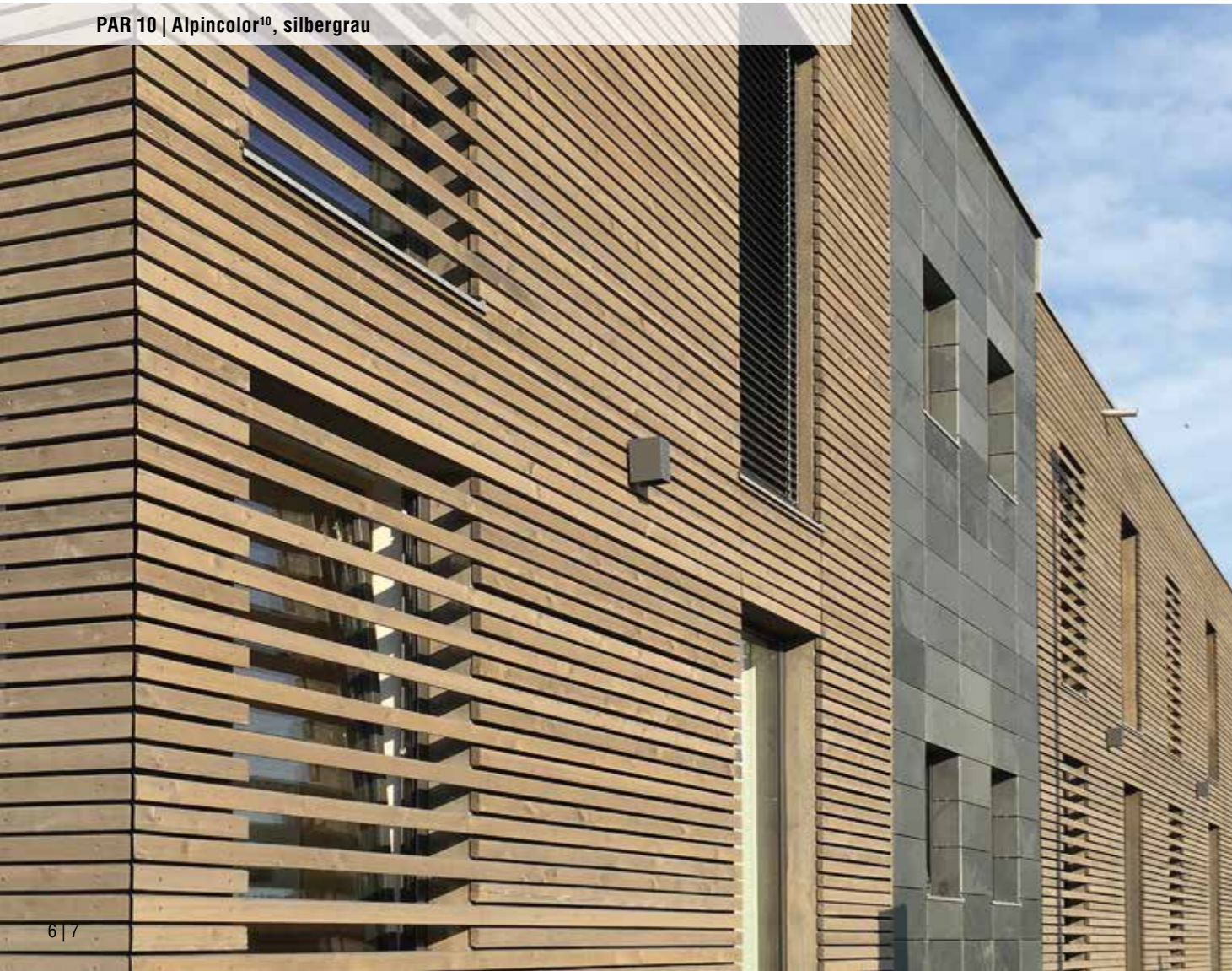
In der Gestaltung bietet Ihnen R3D unendlich viele Möglichkeiten, Fassaden in neuer Optik zu komponieren. Und das alles innerhalb eines einzigen abgestimmten Systems. Kombinieren Sie die Profile, Oberflächen und Profilstärken zu einem ganz eigenen Rhythmus. So erzeugen Sie unterschiedliche Wirkungen, mit denen Sie Akzente setzen. Die vertikale Anordnung lässt Gebäude dabei optisch höher erscheinen. Das Spiel mit wechselnden Profilstärken zeichnet ein interessantes Relief, nochmals betont durch Licht und Schatten.



gehobelt Verlegerichtung vertikal

Holzart	Stärke mm	Profilbreite mm	Deckbreite mm	Längen m	Oberflächen
Sibirische Lärche FSC® R3D 00 1n hf	27	144	122	3,00 4,00	Alpinline10 V-1221 silbergrau oder gehobelt roh
Sibirische Lärche FSC® R3D 00 1n hf	44	144	122	3,00 4,00	Alpinline10 V-1221 silbergrau oder gehobelt roh
Sibirische Lärche FSC® R3D 00 3n hf	27	144	122	3,00 4,00	Alpinline10 V-1221 silbergrau oder gehobelt roh

PAR 10 | Alpincolor<sup>10</sup>, silbergrau



R3D Rhythmische Fassade, Sibirische Lärche, gehobelt roh



## NEUE WEGE GEHEN

Natürliche Holzfassade - hüssermann Natur

Die natürliche Dauerhaftigkeit verschiedener Holzarten erlaubt es, diese völlig unbehandelt im Außenbereich einzusetzen. Gerade für Liebhaber von naturbelassenen Hölzern bietet hüssermann zahlreiche Möglichkeiten in Form und Gestaltung. Im Laufe der Zeit entsteht durch die Alterung eine natürliche, silbergraue Patina, die das Holz schützt. Sie möchten keine natürliche Alterung Ihrer Fassade? Dann empfehlen wir eine Oberflächenvergütung aus unserem Programm: hüssermannWoodCare®

### Fassadenprofile



#### TPS 21

- Längskanten 15° schräg
- Abmessung Lärche 26 x 69 mm (Spitze/Spitze)
- Abmessung heim. Tanne 20 x 65 mm (Spitze/Spitze)

#### ETPS

- Einzeltrapezprofil
- Abmessung 27 x 96 mm (Deckmaß 74 mm)

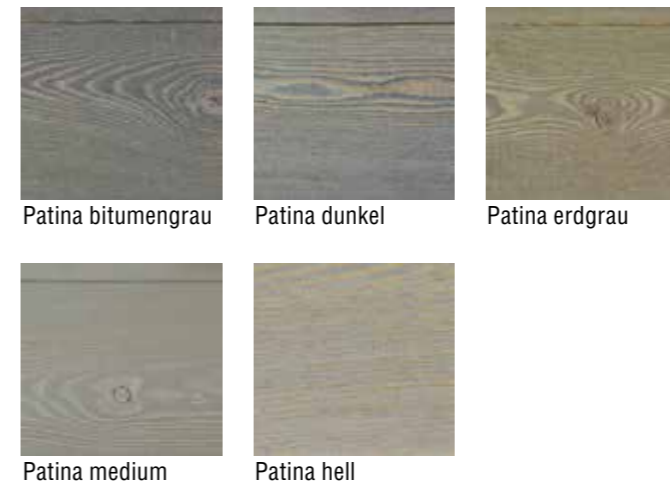
#### KSP 17

- Keilspund
- Abmessung 15/24 x 146 mm (Deckmaß 126 mm)

## DER NATUR AUF DIE SPRÜNGE GEHOLFEN

Natürliche Vorvergrauung

Holzfassaden altern durch UV-Strahlung und Regen, schon nach wenigen Monaten. Damit das Holz aber einen harmonischen Gesamteindruck behält, bieten wir mit hüssermann WoodCare® Natur Patina eine werkseitige Vorvergrauung an. Bereits in der Produktion wird das Holz durch Farben mit Aluminiumpartikeln veredelt. Bei der Montage überzeugt die Fassade durch eine naturgraue und seidige Optik. Wittert im Laufe der Zeit die Oberfläche ab, so tauscht sich die werkseitige mit der natürlichen Vergrauung. Optisch behält die Holzfassade eine durchgehend natürliche Patina. Dabei passen auch die wettergeschützten Bereiche langfristig zum Gesamterscheinungsbild, denn die ungewollten Farbunterschiede in den typischen Bereichen wie z.B. Dachüberstände und Fensteranschlüssen werden vermieden.



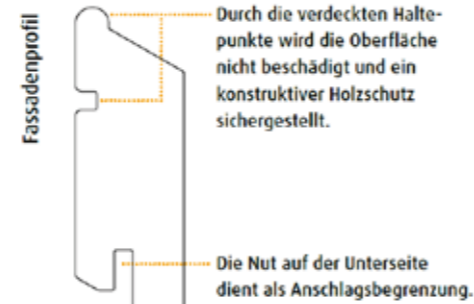
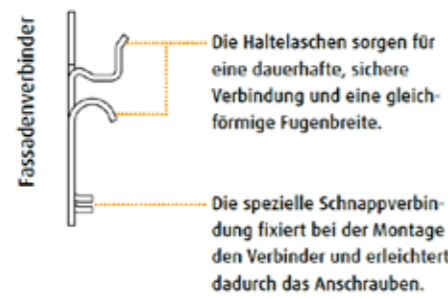
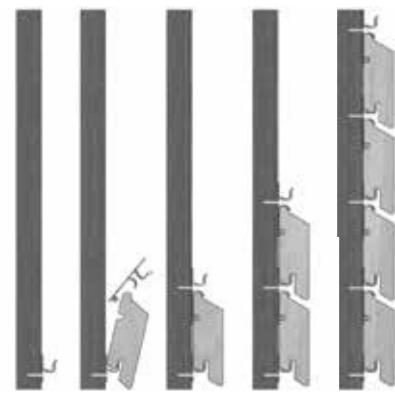
## TIGA FASSADENSYSTEM

Eine wegweisende einfache Montage

Mit dem TIGA Fassadensystem wird die Montage Ihrer Holzfassade einfach, schnell und sicher. Bestehend aus dem speziell entwickelten Fassadenverbinder und dem passenden Rhombusprofil ist TIGA ein innovatives, unsichtbares Befestigungssystem für eine dauerhaft geschützte Außenfassade. Durch den einzigartigen Verbinder wird jedes Profil während der Befestigung problemlos in die gewünschte Position geschoben und anschließend durch einfaches Schrauben an der Unterkonstruktion fixiert. Zudem wurde bei der Entwicklung darauf geachtet, dass die meist beanspruchten Oberflächen durch die Montage nicht durchbohrt oder beschädigt werden und so ein maximaler Witterungsschutz sichergestellt wird.

Das durchdachte System für edles Design

Für das perfekte Zusammenspiel zwischen Licht und Schatten sorgen bei TIGA das rhombusförmig gestaltete Fassadenprofil und die offenen Fugen. Im Schattenbild entsteht so eine Optik mit einer einzigartigen Tiefenwirkung, die der Fassade einen charakteristischen Look verleiht.



## HOLZTEC-SYSTEMFASSADE

Dies ist wahrscheinlich die schnellste und einfachste Montage von Rhombusfassaden.

Das sibirische Lärche Rhombusprofil besteht aus zwei vormontierten Rhombusleisten in den Maßen 27x68 mm, die werkseitig unter hohem pneumatischen Druck gerade gepresst und auf schwarze Aluminiumprofile geschraubt werden.

Sofern das Anfangsmodul ausnivelliert und befestigt wurde, kann das nächste Modul aufgesteckt werden und hält dann provisorisch von alleine. Die Befestigung erfolgt mit schwarzen H2 Schrauben, die optisch zum darunterliegenden Aluprofil passen und eine kaum sichtbare Montage der Rhombusleisten ermöglichen.

Durch diese Vorteile der Verarbeitung ist eine schnelle, einfache und kostengünstige Montage gewährleistet.



Scannen Sie den QR-Code und schauen Sie sich an wie einfach die Module zu verlegen sind.



## PLATTENWERKSTOFFE

Fassaden aus großformatigen Tafeln sind bereits seit Jahren im Trend. Das Spiel mit den Fugen, die Farbigkeit, die unterschiedlichen Materialoberflächen sind reizvolle Aspekte, um einem Gebäude Gestalt zu geben und sein Äußeres zu gliedern. Als hinterlüftete Fassade fachgerecht montiert, genügen sie den höchsten Witterungsschutzanforderungen. Erprobte Befestigungstechnik in den Händen des Zimmererhandwerks oder des Montagebaubetriebs ermöglichen die Anbringung der Fassaden an praktisch jedem Gebäude und dank „trockener“ Baukonstruktion ist diese jahreszeitunabhängig. Einige Plattenfassaden namhafter Hersteller sind auch ohne Nachbehandlung witterungsbeständig und verlieren nichts von ihrem ursprünglichen Charme.

## KRONOART® - Built to last™

Qualitativ hochwertige architektonische Fassaden von Kronoart® bilden die perfekte Kombination aus technischer Effizienz der nächsten Generation und einem hohen Level an ästhetischer Freiheit. Die HPL-Platte ist qualitativ hochwertig, einfach handzuhaben, flammenhemmend, extrem witterungs- und UV-beständig. Kronoart® bietet eine inspirierende Kreativitätsfreiheit. Ungeachtet des Charakters, der Größe und Funktion des Gebäudes macht Kronoart® die Umsetzung Ihrer Idee möglich.

Kronoart® ist unter anderem für vorgehängte Fassadensysteme, Verkleidungen, Sonnenblenden, Trennwände im Außenbereich, Zäune, Geländer und vieles mehr geeignet.

Plattenformat (mm): 2800 x 2040, 3050 x 1300, 4200 x 1300 - beidseitig gegen UV-Strahlung geschützt.  
Stärke (mm): 6, 8, 10



## KRONOART® - ELEMENTS COLLECTION



## KRONOART® - FUNDAMENTALS COLLECTION



## KRONOART® - COLOR COLLECTION





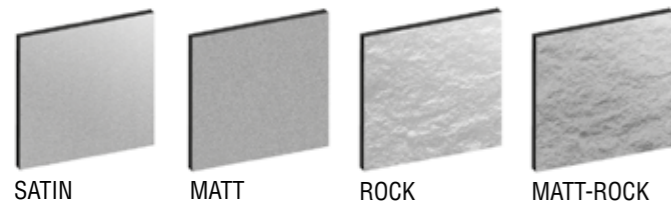
## TRESPA® METEON®

Trespa® Meteon® wurde für Außenwandbekleidung entwickelt, wie z. B. Fassaden- und Balkonbekleidung, Sonnenschutzlamellen, Deckenuntersichten und weitere anspruchsvolle Außenanwendungen. Dank der großen Bandbreite der angebotenen Optionen ist das Produkt die perfekte Lösung für fast alle architektonischen Visionen. Eine umfangreiche Auswahl innovativer Oberflächen und beeindruckender Effekte, kundenspezifische oder Standardfarben ermöglicht es Ihnen, mit abstrakten Variationen, Farben und natürlichem Aussehen zu spielen.

Plattenformat (mm): 2550 x 1860 | 3050 x 1530 | 3650 x 1860 | 4270 x 2130\*  
 Stärken (mm): 6 | 8 | 10 | 13

\*nicht in allen Dekorausführungen erhältlich

### Oberflächenausführungen:



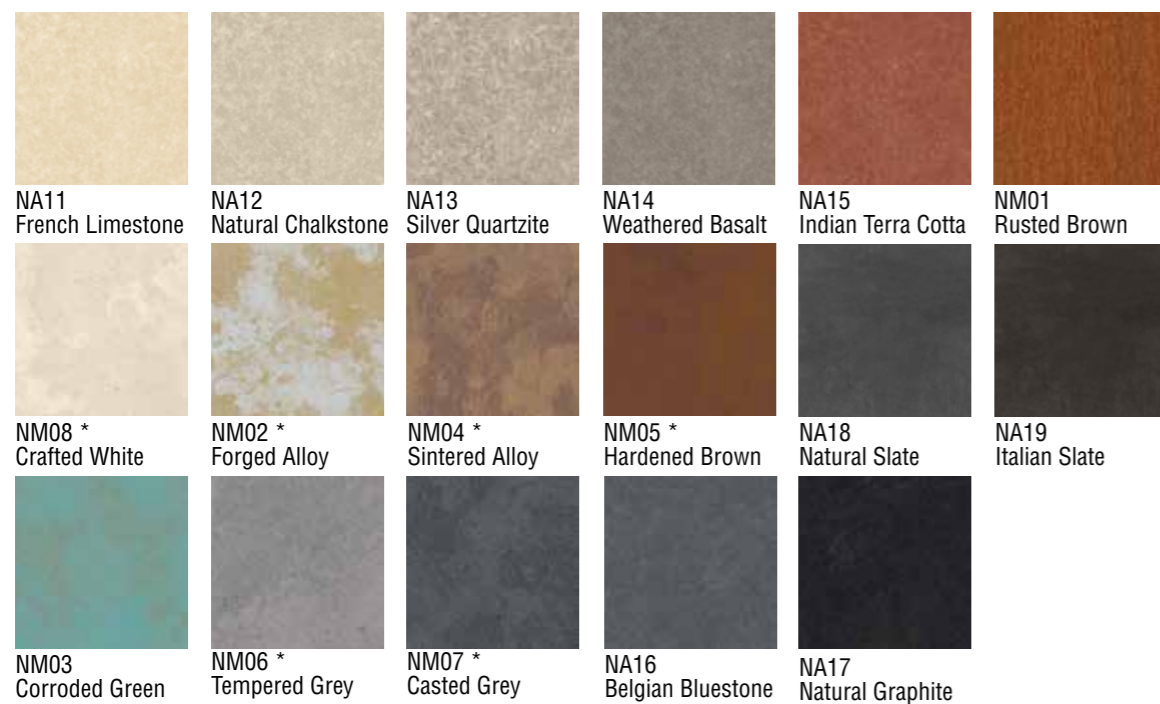
## TRESPA® METEON® - UNI COLOURS

A05.0.0 Pure White	A03.0.0 White	A04.0.1 Pearl Yellow	A04.0.2 Pale Yellow	A32.2.1 Translucent Green	A30.3.2 Verdigris	A28.2.1 Aquamarine
A05.1.0 Papyrus White	A04.0.0 Cream White	A05.1.2 Champagne	A04.0.5 Zinc Yellow	A41.0.6 Mojito Green	A37.2.3 Spring Green	A35.4.0 Cactus Green
A05.1.1 Stone Beige	A07.1.1 Sand	A05.1.4 Sun Yellow	A04.1.7 Gold Yellow	A37.0.8 Lime Green	A36.3.5 Turf Green	A33.3.6 Brilliant Green
A08.2.1 Mid Beige	A08.2.3 Salmon	A06.3.5 Ochre	A10.1.8 Red Orange	A12.1.8 Passion Red	A12.3.7 Carmine Red	A12.4.5 East Red
A08.3.1 Stone Grey	A10.3.4 Terra Cotta	A08.4.5 Rusty Red	A11.4.4 English Red	A10.4.5 Sienna Brown	A09.6.4 Mahogany Red	A12.6.3 Wine Red
A03.1.0 Pastel Grey	A21.1.0 Winter Grey	A22.3.1 Ocean Grey	A23.0.4 Mineral Blue	A22.2.4 Powder Blue	A22.6.2 Dark Denim	A20.5.2 Lavender Blue
A03.4.0 Silver Grey	A22.2.1 Bluish Grey	A24.4.1 Steel Blue	A22.1.6 Royal Blue	A22.4.4 Brilliant Blue	A21.5.4 Cobalt Blue	A17.3.5 Cyclam
A28.6.2 Mid Green	A26.5.4 Pacific	A32.7.2 Dark Green	A34.8.1 Forest Green	A20.7.2 Dark Blue	A21.7.0 Steel Grey	A16.5.1 Mauve
A08.8.1 Dark Brown	A90.0.0 Black	A25.8.1 Anthracite Grey	A19.7.1 Charcoal Grey	A70.0.0 Slate Grey	A05.5.0 Quartz Grey	A21.5.1 Mid Grey
A14.7.2 Deep Red Brown	A11.8.0 Ceramic Greige	A06.7.1 Natural Greige	A06.5.1 Toscana Greige	A10.6.1 Taupe		

## TRESPA® METEON® - WOOD DECORS



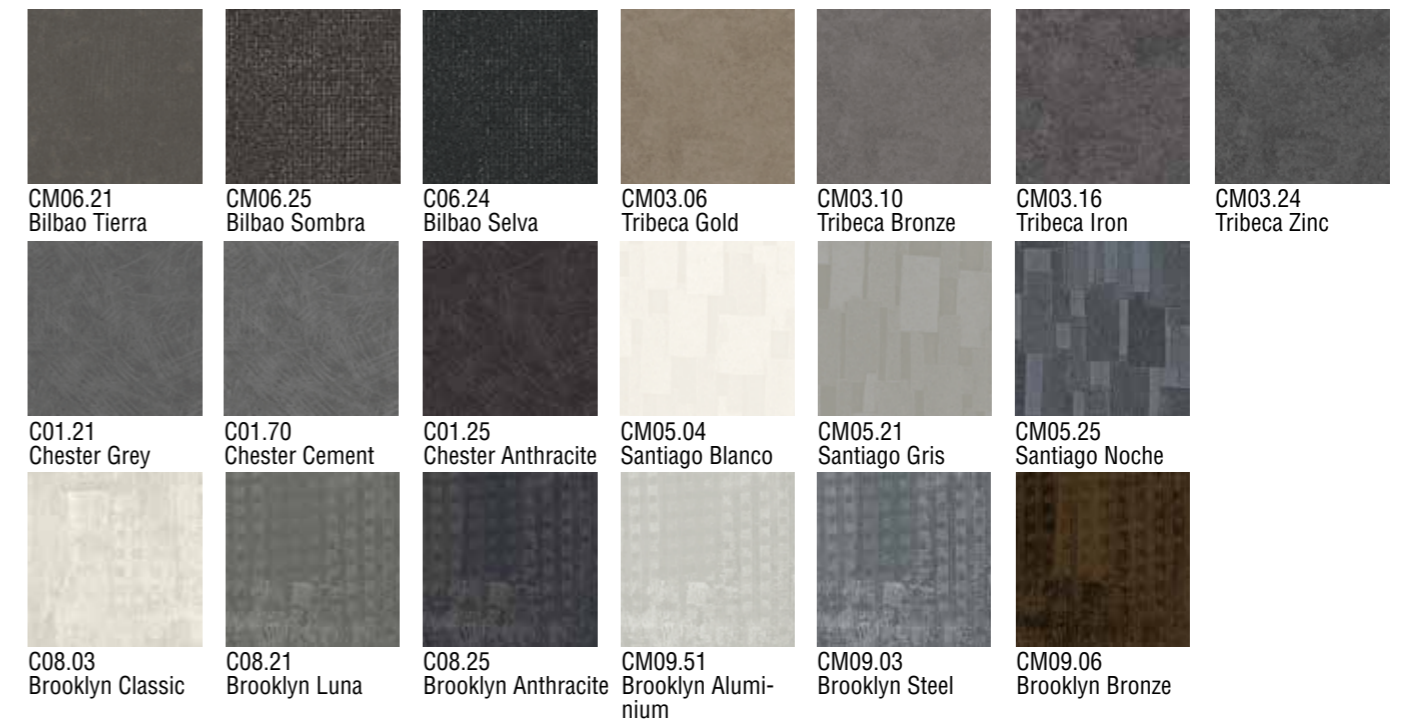
## TRESPA® METEON® - NATURALS



## TRESPA® METEON® - METALLICS



## TRESPA® METEON® - FOCUS

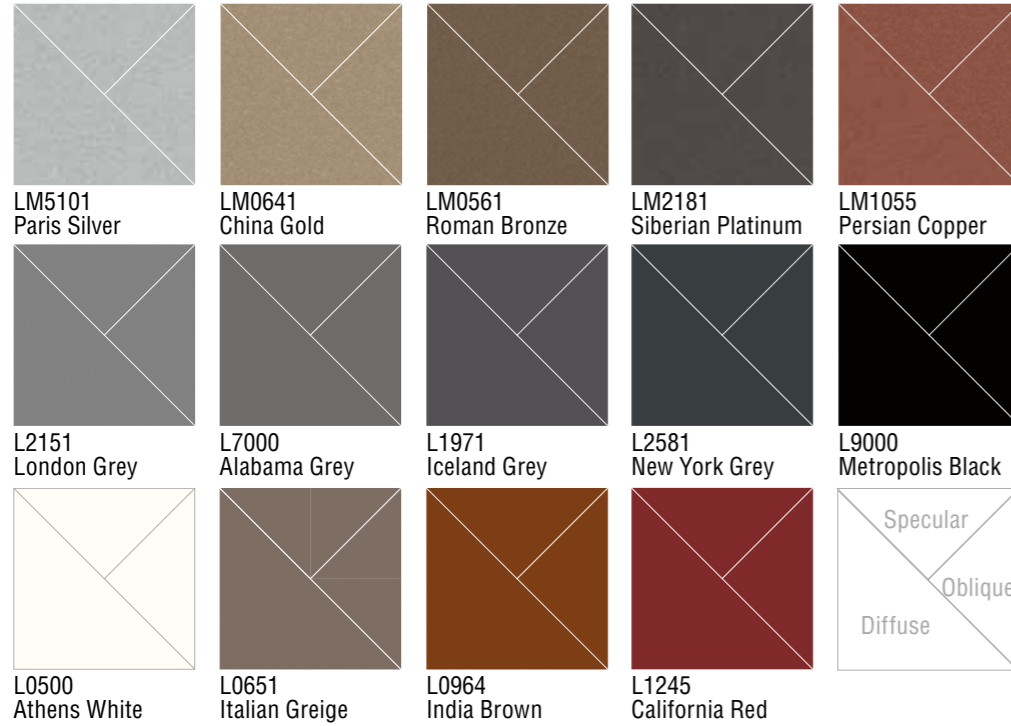


Um einem besseren Eindruck von dem metallischen Effekt und dem Effekt der Focus Oberflächen zu gewinnen, empfehlen wir, ein Ansichtsmuster zu bestellen.

Die Dekore auf Seite 18 und 19 besitzen eine richtungsgebundene Dekoroberfläche.

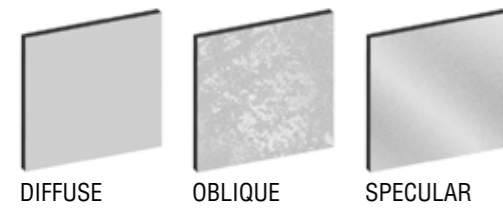
\* In die Oberflächen sind Glanzelemente eingearbeitet.

## TRESPA® METEON® - LUMEN



Wir empfehlen die Bestellung von Mustern, um den Effekt der Lumen-Oberflächen erfahren zu können. Diese Dekore besitzen eine eichtungsgebundene Dekoroberfläche.

### Oberflächenausführungen Lumen:



## CETRIS PLUS | CETRIS FINISH

- Cetris Plus**  
Oberflächenbehandelte zementgebundene Spanplatten
- glatte Oberfläche
  - beidseitige Grundierung weiß
  - verbesserte Haftung zwischen Platte und Endbeschichtung
  - reduzierter Farbstoffverbrauch der Deckschicht

- Cetris Finish**  
Oberflächenbehandelte zementgebundene Spanplatten
- glatte Oberfläche
  - inkl. Grundierung und Endbeschichtung nach Farbtabelle
  - dekorative Fassadengestaltung

Formate und Stärken teilen wir Ihnen gerne auf Anfrage mit.

Farben: Fast alle RAL-Töne sind möglich.

- umweltfreundlich
- nicht brennbar A2-s1, d0
- Schalldämmung
- witterungsbeständig
- frostbeständig
- hygienisch
- beständig gegen Schimmel-, Pilz- und Insektenbefall





## HARDIEPLANK® FASERZEMENTPANEELE

Wählen Sie mit JamesHardie® eine Fassadenbekleidung, die entwickelt wurde, um allen Natureinflüssen standzuhalten und ihre Schönheit auch über die Zeit nicht verliert. HardiePlank® Fassadenbekleidungen in Holzoptik bieten die natürliche Schönheit von Holz, sind jedoch aus unverwüstlichem Faserzement und bedürfen keiner Wartung.

Spielen Sie mit verschiedenen Texturen, Linien, Materialien und der Optik: HardiePlank® Fassadenbekleidung bietet ein großes Spektrum an individuellen Gestaltungsmöglichkeiten. Die Montage der Faserzementpaneele in Holzoptik oder glatter Oberfläche kann sowohl horizontal als auch vertikal erfolgen. Vollständig bekleidet oder in Verbindung mit anderen Materialien verleihen Sie Ihrem Haus mit JamesHardie® Faserzementprodukten einen einzigartigen Look.

Leistung und Ästhetik unserer Produkte sind für uns von größter Bedeutung. Wir glauben an das, was wir entwickeln. Daher gewähren wir auf alle unsere Faserzementprodukte eine Garantie von 15 Jahren.

Mehr Informationen finden Sie unter: [www.jameshardie.de](http://www.jameshardie.de)

Visualisieren Sie jetzt mit unserem HardiePlank® Fassadenkonfigurator ihr Traumhaus unter [entdecke.jameshardie.de](http://entdecke.jameshardie.de)

Format: 3600 x 180 x 8 mm

Gewicht pro Stück: 7,4 kg

Verfügbare Farben: 21

Oberflächen: 2 (Holzstruktur und Glatt)

## HARDIEPANEL®

· großformatige Faserzementtafeln, glatt, A2 -s1,d0

· ColorPlus Technologie

· Bauaufsichtlich zugelassen nach DIN EN 12467 für die Verwendung als hinterlüftete Außenbeplankung, Zulassungsnummer Z-31.4-193

· Format: 3050 x 1220 x 8 mm



## HARDIEPLANK® CEDAR



## HARDIEPLANK® SMOOTH



## HARDIEPANEL®

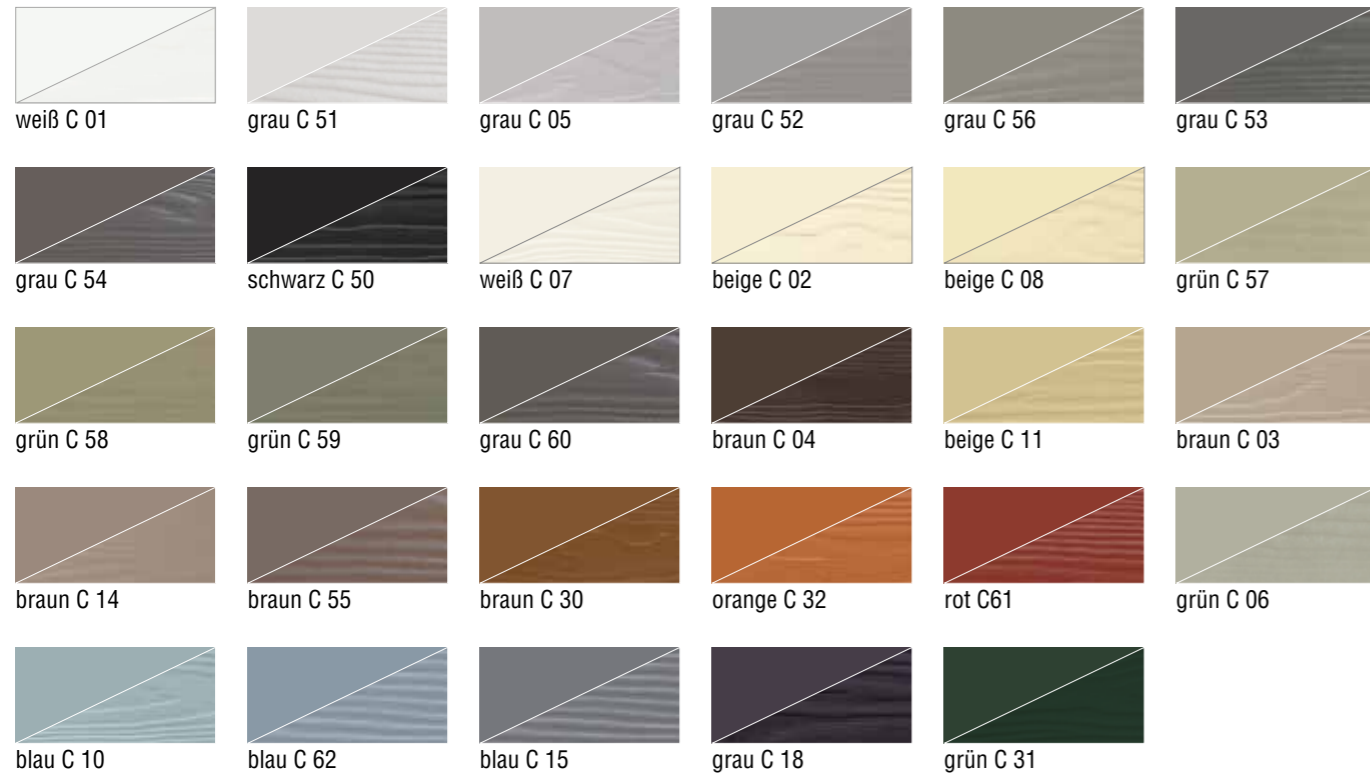


## CEDRAL LAP

Fassadenpaneele aus Faserzement

- waagerechte Verlegeart als Stülschalung oder mit offener Fuge
- vertikale Verlegeart als Boden-Deckel-Schalung
- Oberfläche: Structur oder Glatt
- optimale Regenwasserableitung
- fäulnisicher, witterungs- und frostbeständig
- stoßfest und UV-beständig
- nicht brennbar, A2-s1, d0
- kein Streichen
- einfach zu reinigen
- einfach montiert

Abmessungen: 3.600 x 190 x 10 mm



## CEDRAL CLICK

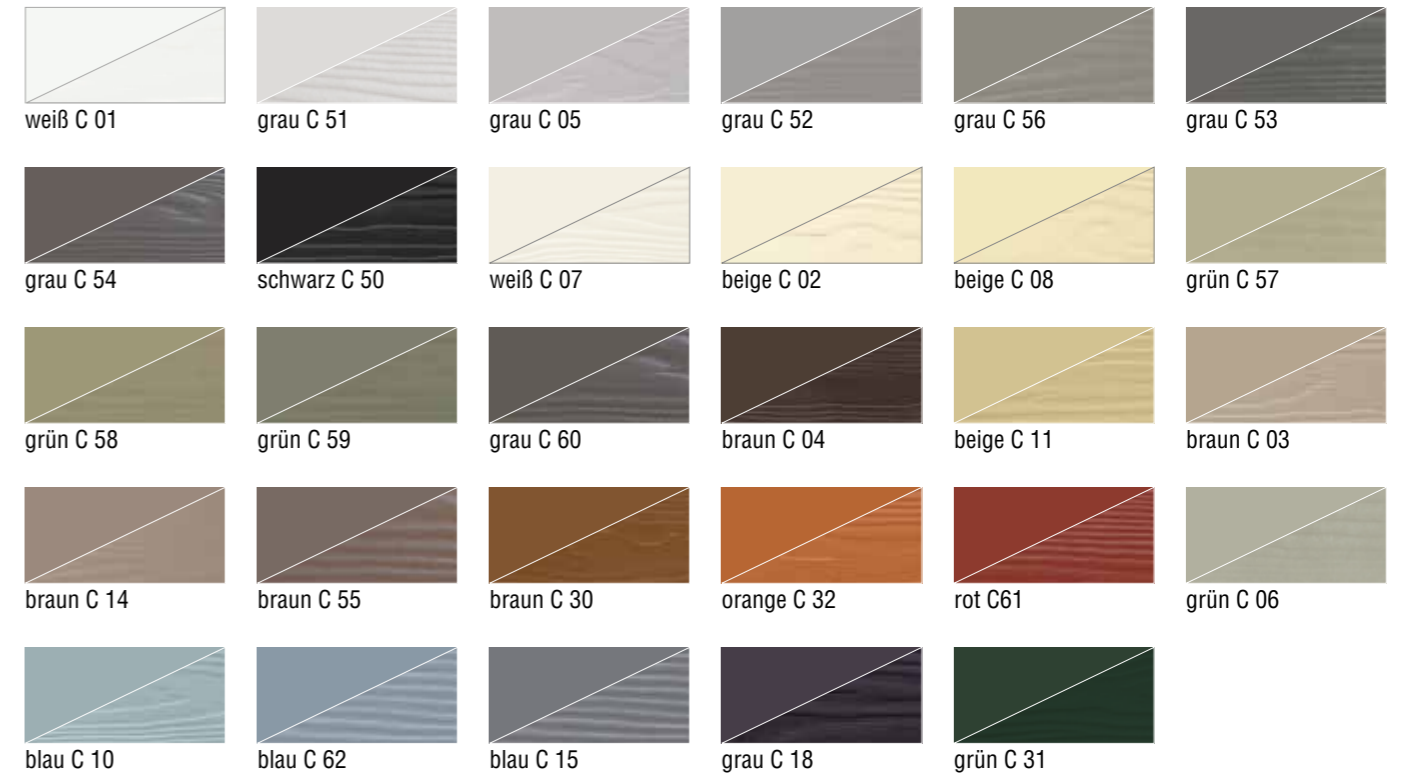
Fassadenpaneele aus Faserzement

- waagerechte und horizontale Verlegeart als Profilschalung
- Oberfläche: Structur oder Glatt
- optimale Regenwasserableitung
- fäulnisicher, witterungs- und frostbeständig
- stoßfest und UV-Beständig
- nicht brennbar, A2-s1, d0
- kein Streichen
- einfach zu reinigen
- einfach montiert
- keine sichtbaren Schrauben
- schnelle Montage
- geschlossene Fassadenoberfläche durch Nut und Feder System

Abmessungen: 3.600 x 186 x 12 mm



Bild: Etex Group



## EQUITONE [linea]



### Durchgefärbte Fassadentafel aus dampfdruckgehärtetem Faserzement

- durchgefärbter Faserzement nach DIN EN 12467 (mit CE-Kennzeichnung)
- beidseitig hydrophobiert
- Hoch-/Tiefprägung
- profilierte Oberfläche
- nicht brennbar, A2-s1, d0 nach DIN EN 13501-1

ACHTUNG - richtungsgebundene Oberfläche  
Liefermaße = Nutzmaße

Stärke (mm)	Liefermaße inkl. Stanzkante (mm)	Nutzmaß (mm)
8 / 10	3050 x 1220	3050 x 1220
8 / 10	2500 x 1220	2500 x 1220

## EQUITONE [tectiva]



### Durchgefärbte Fassadentafel aus dampfdruckgehärtetem Faserzement

- durchgefärbter Faserzement nach DIN EN 12467 (mit CE-Kennzeichnung)
- beidseitig hydrophobiert
- matte, geschliffene Oberfläche mit betont lebendigem Erscheinungsbild
- nicht brennbar, A2-s1, d0 nach DIN EN 13501-1

ACHTUNG - richtungsgebundene Oberfläche

Stärke (mm)	Liefermaße inkl. Stanzkante (mm)	Nutzmaß (mm)
8	3070 x 1240	3050 x 1220
8	2520 x 1240	2500 x 1220
10 (auf Anfrage)	3070 x 1240	3050 x 1220
10 (auf Anfrage)	2520 x 1240	2500 x 1220

## EQUITONE [materia]



- durchgefärbter Faserzement nach DIN EN 12467 (mit CE-Kennzeichnung)
- unbeschichtet und ohne Hydrophobierung
- matte, mechanisch bearbeitete Oberfläche mit rauer Textur
- nicht brennbar, A2-s1, d0 nach DIN EN 13501-1

Stärke (mm)	Liefermaße inkl. Stanzkante (mm)	Nutzmaß (mm)
8	3130 x 1280	3100 x 1250
8	2530 x 1280	2500 x 1250
12 (auf Anfrage)	3130 x 1280	3100 x 1250
12 (auf Anfrage)	2530 x 1280	2500 x 1250

## EQUITONE [natura] EQUITONE [natura] PRO

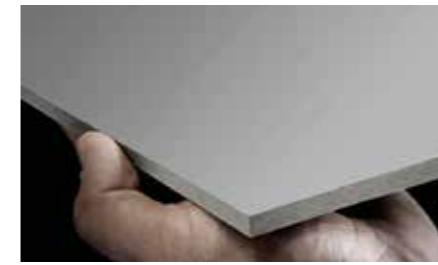


- durchgefärbter Faserzement nach DIN EN 12467 (mit CE-Kennzeichnung)
- Reinacrylatbeschichtung, heißverfilmt in Walz-Gießtechnik
- glatt, seidig matt lasiert, durchscheinende gleichmäßige Struktur des Faserzements
- nicht brennbar, A2-s1, d0 nach DIN EN 13501-1

- Bei Ausführung PRO zusätzlich:**
- UV-gehärtete PRO-Oberflächenbehandlung auf Reinacrylbeschichtung, farbig lasiert
  - werkseitig aufgebracht, permanenter und dauerhafter Graffitienschutz

Stärke (mm)	Liefermaße inkl. Stanzkante (mm)	Nutzmaß (mm)
8	3130 x 1280	3100 x 1250
8	2530 x 1280	2500 x 1250
12 (auf Anfrage)	3130 x 1280	3100 x 1250
12 (auf Anfrage)	2530 x 1280	2500 x 1250

## EQUITONE [pictura]



- durchgefärbter Faserzement nach DIN EN 12467 (mit CE-Kennzeichnung)
- UV-gehärtete Oberflächenbehandlung auf Reinacrylbeschichtung, deckend farbig
- glatt, hohe Abriebfestigkeit, werkseitig aufgebracht, permanenter und dauerhafter Graffitienschutz
- nicht brennbar, A2-s1, d0 nach DIN EN 13501-1

Stärke (mm)	Liefermaße inkl. Stanzkante (mm)	Nutzmaß (mm)
8	3130 x 1280	3100 x 1250
8	2530 x 1280	2500 x 1250
12 (auf Anfrage)	3130 x 1280	3100 x 1250
12 (auf Anfrage)	2530 x 1280	2500 x 1250

## EQUITONE [textura]



- durchgefärbter Faserzement nach DIN EN 12467 (mit CE-Kennzeichnung)
- mehrfache Reinacrylbeschichtung mit Fillite-Eintrag, TopCoat-Oberflächenversiegelung, heißverfilmt
- körnig, geringe Schmutzhaftung
- nicht brennbar, A2-s1, d0 nach DIN EN 13501-1

Stärke (mm)	Liefermaße inkl. Stanzkante (mm)	Nutzmaß (mm)
8	3130 x 1280	3100 x 1250
8	2530 x 1280	2500 x 1250
12 (auf Anfrage)	3130 x 1280	3100 x 1250
12 (auf Anfrage)	2530 x 1280	2500 x 1250

# PUTZFASSADEN

Um die individuelle Schönheit ihres Eigenheims zu unterstreichen und Ihr Traumhaus vor Witterungseinflüssen jeglicher Art bestmöglich zu schützen, bieten sich vor allem extrem witterungsbeständige und stabile Putzfassadenplatten an. Schall- und Brandschutz sind besonders herausragende Eigenschaften beim Einsatz von Putzfassadenplatten. Durch spezielle Holzfaserdämmstoffe ist zudem eine außerordentlich hohe Stabilität der Wärmedämmverbundsysteme gewährleistet. Eine erlesene Vielfalt an farblichen Gestaltungsmöglichkeiten, das Angebot von unterschiedlichen Putzarten und -dicken, lassen Ihre individuellen Wohnträume wahr werden. Vorgehängte hinterlüftete Putzfassadenplatten garantieren anhand von Diffusionsoffenheit ein angenehmes Raumklima durch eine natürliche Klimatisierung und Ihre vier Wände sind je nach Jahreszeit optimal vor Hitze oder Kälte geschützt.



# STEICO HOLZFASER-DÄMMPLATTEN FÜR WDVS IM HOLZBAU

Nachhaltig und zukunftssicher - vielseitige Fassadengestaltung mit dem STEICO Produktportfolio

STEICO Putzträgerplatten sind diffusionsoffen und regensichernd, sie verbinden Langlebigkeit, Sicherheit und vielfältige Gestaltungsmöglichkeiten. Die Dämmplatten bestehen aus natürlichem Nadelholz aus verantwortungsvoller Waldwirtschaft – zertifiziert nach den strengen Regeln von FSC® und PEFC®. Ein professionell angebrachtes WDVS mit STEICO Holzfaser-Dämmplatten bietet Witterungsschutz, Hitzeschutz, Kälteschutz, Brandschutz, Schallschutz, zukunftsicheren Schutz der Bausubstanz, Ökologie, Energieeinsparung und schnelle Montage in einem.

**Die STEICO Putzträgerplatten sind einsetzbar als:**

- WDVS auf Holzuntergründen
- WDVS auf Brettsperholz
- WDVS auf Mauerwerk
- Unterdeckplatte für hinterlüftete Fassaden

Neu: STEICOprotect 037 als ökologische und besonders robuste Alternative zu konventionellen Hartschaumplatten.

Dank der niedrigen Wärmeleitfähigkeit von D 0,037 lassen sich besonders effiziente Dämmösungen realisieren. Die Putzträgerplatte ist zugelassen für flächige Holzuntergründe zur Dämmung von Massivholz-Elementen ebenso wie für die Direktbeplankung von mineralischen Untergründen. Die stabilen und leichten Holzfaser-Dämmplatten eignen sich bestens für die Mauerwerkssanierung.

STEICOduo ist eine kombinierte Unterdeck- und Putzträgerplatte. Der Plattentyp kann sowohl für Dachkonstruktionen wie auch als Wandbauplatte für Putz- und vorgehängte Fassaden eingesetzt werden.



### Holzfaser-Putzträgerplatten

Produktionsverfahren	Plattenbezeichnung	Zugelassener Untergrund	Plattendicke [mm]													
			40	60	80	100	120	140	160	180	200	220	240			
Nassverfahren	STEICOprotect H	Holzrahmenbau*	■	■												
		Flächige Holzuntergründe	■	■												
		Mineralische Untergründe														
	STEICOprotect M	Holzrahmenbau*			■	■										
		Flächige Holzuntergründe			■	■										
		Mineralische Untergründe														
STEICOduo	Holzrahmenbau*	■	■													
	Flächige Holzuntergründe	■	■													
	Mineralische Untergründe															
Trockenverfahren	STEICOprotect H dry	Holzrahmenbau*	■	■												
		Flächige Holzuntergründe	■	■												
		Mineralische Untergründe														
	STEICOprotect M dry	Holzrahmenbau*			■	■	■	■	■	■	■	■	■	■	■	■
		Flächige Holzuntergründe			■	■	■	■	■	■	■	■	■	■	■	■
		Mineralische Untergründe			■	■	■	■	■	■	■	■	■	■	■	■
	STEICOprotect L dry	Holzrahmenbau*					■	■	■	■	■	■	■	■	■	■
		Flächige Holzuntergründe					■	■	■	■	■	■	■	■	■	■
		Mineralische Untergründe					■	■	■	■	■	■	■	■	■	■
	STEICOduo dry	Holzrahmenbau*	■	■												
		Flächige Holzuntergründe	■	■												
		Mineralische Untergründe														

\* Ebenso zulässig: Dämmung von mineralischen Untergründen mit zusätzlicher Holzunterkonstruktion

■ STEICO Empfehlung; ■ Weitere Möglichkeiten gemäß Zulassung

## HOLZFASERDÄMMSTOFFE – MULTITALENT AN DER FASSADE

Moderne Holzfaserdämmstoffe haben die „Öko-Nische“ verlassen und sich zu vielseitig einsetzbaren Dämmsystemen entwickelt. Neben der Anwendung im klassischen Holzbau oder bei geneigten Dächern, eignen sie sich für Wärmedämm-Verbundsysteme, hinterlüftete Fassaden inklusive komplexer Anschlussdetails. Mit rund 40 Prozent haben die Außenwände den größten Flächenanteil an einer Gebäudehülle. Ist diese nicht gut gedämmt, geht besonders in den Wintermonaten viel Wärme verloren. Zudem gelangt im Sommer unerwünschte Hitze in das Gebäude – was wiederum die Behaglichkeit beeinträchtigt. Auch beim Brandschutz und sowie mit einer großen Putzvielfalt im System überzeugen die natürlichen Dämmstoffe aus heimischem Fichten- und Tannenholz.

### Große Putzvielfalt für Holzfaser-WDVS

Einfach und sicher und trotzdem individuell und vielfältig mit Holzfaser-WDVS bauen? Mit GUTEX Thermowall, dem bewährten ökologischen Wärmedämmverbundsystem, kein Problem. Ob für holzbasierte oder mineralische Untergründe – GUTEX besitzt für 13 marktübliche Putzsysteme eine Zulassung vom DIBt. Dank der im System geprüften Putzkomponenten erweist sich da GUTEX Thermowall WDVS als sehr feuchterobust. Mit seinem diffusionsoffenen Charakter liegt ein hohes Feuchteabgabepotential nach außen vor, insbesondere im Holzbau ein wichtiger Beitrag zum dauerhaften Feuchteschutz. GUTEX Thermowall steht für ökonomisch und energetisch sinnvolle, wärmebrückenfreie Fassaden, die problemlos auch Passivhaus-Niveau erreichen und sich vielfältig gestalten lassen.

**Wahlfreiheit beim Putz: 13 Putzhersteller, eine Holzfaserdämmplatte, alle gängigen Untergründe.**



### Sicherer Fenster- und Türanschluss

Um optimale Anschlüsse an der Fassade zu realisieren, bietet GUTEX mit Implio F und Implio P intelligente holzfaserbasierte Systemlösungen, die gemäß ift-Richtlinie in Rosenheim geprüft sind und einen wind- und schlagregensicheren Anschluss an Fenster und Türen garantieren. Rollladen- und Raffstorekästen sowie Laibungsplatten und Keilplatten für die zweite Dichtebene verhindern effektiv Bauschäden und sparen zugleich Arbeitszeit. Detaillierte Schritt-für-Schritt Anleitungen sind hier zu finden: <https://gutex.de/service/videos/>

### Brandschutz bis zur Hochhausgrenze

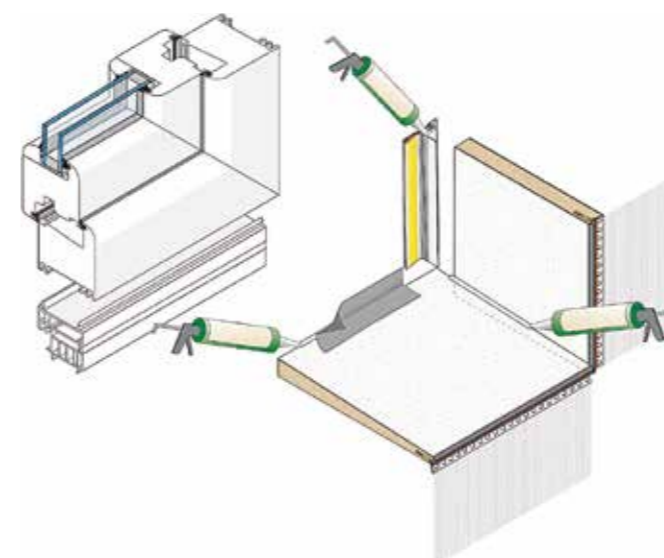
Dass Holzfaserdämmstoffe nicht nur ökologisch sind, sondern auch in punkto Brandschutz überzeugen, beweist die erste schwer entflammbare und zugleich nicht glimmende Holzfaserdämmplatte GUTEX Pyroresist. Eine echte Innovation, die den langersehnten Einsatz von Dämmstoffen auf Basis nachwachsender Rohstoffe im Fassadenbereich des mehrgeschossigen Holzbaus (Gebäudeklasse 4+5) ermöglicht. Anders als Dämmstoffe aus Polystyrol, die schmelzen und dichten schwarzen Rauch verursachen, weisen Holzfaserdämmstoffe im Brandfall ein vergleichsweise günstiges, träges Verhalten auf. Dank des zusätzlichen nichtglimmenden Charakters ermöglicht GUTEX Pyroresist den Einsatz im mehrgeschossigen Holzbau und erweitert so entscheidend die Einsatzmöglichkeit von Holzfaserdämmstoffen.

### Großformat für hinterlüftete Fassaden

Die feuchteunempfindliche Dämmplatte GUTEX Multitherm ist die ideale Wahl zur Außenbeplankung von Ständerkonstruktionen, auf Massivholzelementen und auf Mauerwerk hinter der Vorsatzschale bei hinterlüfteten Fassaden. Dank ihrer hohen Rohdichte besitzt die Platte eine deutlich verbesserte Schalldämmung, auch die Wärmedämmeigenschaften sind top. Für ein garantiert gesundes und behagliches Raumklima sorgen die Feuchteregulierung / Diffusions-offenheit bei gleichzeitiger Winddichtheit des Dämmstoffs. An der hinterlüfteten Fassade können die Platten bis zu vier Monate lang der Witterung ausgesetzt werden. Zudem lassen sich die großen Plattenformate schnell und damit kostengünstig verarbeiten.



Als einziger Hersteller auf dem Markt besitzt GUTEX für das WDVS-System GUTEX Thermowall sowohl für holzbasierte als auch für mineralische Untergründe eine allgemeine bauaufsichtliche Zulassung für eine große Vielzahl von Putzsystem-Alternativen. (Foto GUTEX)



Das geprüfte Komplettsystem für den wind- und schlagregendichten Fensteranschluss bei WDVS: Implio P besteht aus den holzfaserbasierten Komponenten Laibungsplatte, Keilplatte und bei Bedarf Raffstore- oder Rollladenkasten, ergänzt durch ein Fensteranschlussprofil, Dichtkleber, Fensterbankdichtband und -Ecke sowie Bordprofil oder Kunststoffwinkel. (Grafik: GUTEX)

### Pionier für ökologische Dämmung

Mit nachhaltig erwirtschaftetem Schwarzwaldholz setzt GUTEX seit fast 90 Jahren europaweit Maßstäbe hinsichtlich einer innovativen und umweltfreundlichen Produktionstechnologie. Die GUTEX Holzfaserdämmstoffe haben sich dank innovativer Herstellverfahren zu vielseitig einsetzbaren Dämmsystemen entwickelt, ihr Einsatzspektrum umfasst nahezu alle Dämmmaßnahmen insbesondere im modernen Holzbau. Zudem speichert Holz Kohlenstoff. Während konventionelle Baustoffe für den Ausstoß von CO2 sorgen, bindet jeder Kubikmeter Holz eine Tonne Kohlenstoff. Diese Eigenschaft trägt dazu bei, die dringend notwendigen Klimaschutzziele zu erreichen. Nur der Einsatz von nachwachsenden und erneuerbaren Rohstoffen in smarten Gebäudekonzepten kann einen Beitrag zur Reduzierung der Treibhausgasemissionen leisten. GUTEX bietet als solider Partner Kunden in ganz Europa und darüber hinaus professionelles Know-How und eine kontinuierlich hohe Liefertreue. Schlüsselbegriffe wie Innovation und Tradition, Qualitätsbewusstsein, Umwelt- und Gesundheitsschutz, Partnerschaft und Vertrauen prägen die Firmenphilosophie nach außen wie nach innen.

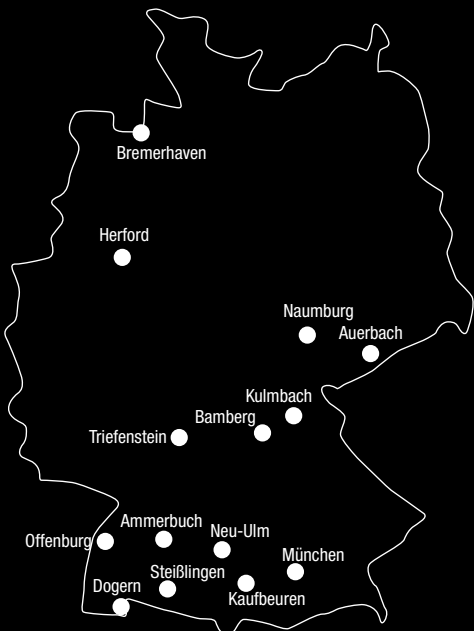


Die großen Formate der GUTEX Multitherm lassen sich einfach, schnell und damit kostengünstig verarbeiten. (Foto: GUTEX, Thorsten Scherz)



Nachverdichtung im Wohnungsbau: Mit GUTEX Pyroresist lassen sich auch anspruchsvolle Brandschutzkonzepte umsetzen. (Foto: GUTEX, Martin Granacher)





**Wir sind für Sie da.**

**Zentrale**

**Carl Götz in Neu-Ulm**

Otto-Renner-Straße 15  
89231 Neu-Ulm  
Fon: 0731/7048-0  
Fax: 0731/7048-777  
E-Mail: neu-ulm@carlgoetz.de

**Carl Götz in Ammerbuch**

Hagenring 7  
72119 Ammerbuch-Altingen  
Fon: 07032/7807-0  
Fax: 07032/7807-11  
E-Mail: ammerbuch@carlgoetz.de

**Carl Götz in Bamberg**

Benzstraße 1  
96052 Bamberg  
Fon: 0951/6057-0  
Fax: 0951/6057-79  
E-Mail: bamberg@carlgoetz.de

**Carl Götz in Dogern**

Gewerbestraße 17  
79804 Dogern  
Fon: 07751/8372-0  
Fax: 07751/8372-20  
E-Mail: dogern@carlgoetz.de

**Carl Götz in Herford**

Homburgstraße 181  
32049 Herford-Falkendiek  
Fon: 05221/18715-0  
Fax: 05221/18715-80  
E-Mail: herford@carlgoetz.de

**Carl Götz in München**

Am Werbering 2  
85551 Kirchheim  
Fon: 089/9048310  
Fax: 089/9039019  
E-Mail: muenchen@carlgoetz.de

**Carl Götz in Naumburg**

Graf-Stauffenberg-Straße 16  
06618 Naumburg  
Fon: 03445/7191-0  
Fax: 03445/7191-11  
E-Mail: naumburg@carlgoetz.de

**Carl Götz in Triefenstein**

Bahnhofstraße 12  
97855 Triefenstein-Trennfeld  
Fon: 09395/88-0  
Fax: 09395/88-88  
E-Mail: triefenstein@carlgoetz.de

**Andreas Popp in Auerbach**

Am Jahnsbacher Berg 7  
09392 Auerbach  
Fon: 03721/2901-0  
Fax: 03721/2901-33  
E-Mail: auerbach@holz-popp.de

**Andreas Popp in Kulmbach**

Gummstraße 15  
95326 Kulmbach  
Fon: 09221/5003-0  
Fax: 09221/5003-33  
E-Mail: kulmbach@holz-popp.de

**Stadelbauer in Offenburg**

In der Spöck 3  
77656 Offenburg  
Fon: 0781/6108-0  
Fax: 0781/6108-80  
E-Mail: info@stadelbauer.com

**Holz Renner Steißlingen**

Eichenstraße 9  
78256 Steißlingen  
Fon: 07738/9277-0  
Fax: 07738/9277-77  
E-Mail: info@holz-renner.de

**Holz Sturm Kaufbeuren**

Julius-Probst-Str. 10  
87600 Kaufbeuren  
Fon: 08341/9045-0  
Fax: 08341/9045-99  
E-Mail: info@holz-sturm.de

**Importlager Bremerhaven**

Fon: 0731/7048-0  
Fax: 0731/7048-777  
E-Mail: neu-ulm@carlgoetz.de

**Importlager Baltikum**

Fon: 0731/7048-0  
Fax: 0731/7048-777  
E-Mail: neu-ulm@carlgoetz.de



Geschäftsführung:  
Philipp Zumsteg,  
Maximilian Zumsteg,  
Christoph Zumsteg,  
Jochen Fraas (Stadelbauer)