



Wir sind für Sie da.

NEUHEITEN

DUROPAL COMPACT ARBEITSPLATTE | PRIMEBOARD MDF SCHWARZ |
DECOBOARD W10100 INTERIEUR WHITE

Zentrale

Carl Götz in Neu-Ulm

Otto-Renner-Straße 15
89231 Neu-Ulm
Fon: 0731/7048-0
Fax: 0731/7048-777
E-Mail: neu-ulm@carloetz.de

Carl Götz in Ammerbuch

Hagenring 7
72119 Ammerbuch-Altingen
Fon: 07032/7807-0
Fax: 07032/7807-11
E-Mail: ammerbuch@carloetz.de

Carl Götz in Bamberg

Benzstraße 1
96052 Bamberg
Fon: 0951/6057-0
Fax: 0951/6057-79
E-Mail: bamberg@carloetz.de

Carl Götz in Dogern

Gewerbestraße 17
79804 Dogern
Fon: 07751/8372-0
Fax: 07751/8372-20
E-Mail: dogern@carloetz.de

Carl Götz in Herford

Homburgstraße 181
32049 Herford-Falkendiek
Fon: 05221/18715-0
Fax: 05221/18715-80
E-Mail: herford@carloetz.de

Carl Götz in München

Am Werbering 2
85551 Kirchheim
Fon: 089/9048310
Fax: 089/9039019
E-Mail: muenchen@carloetz.de

Carl Götz in Naumburg

Graf-Stauffenberg-Straße 16
06618 Naumburg
Fon: 03445/7191-0
Fax: 03445/7191-11
E-Mail: naumburg@carloetz.de

Carl Götz in Triefenstein

Bahnhofstraße 12
97855 Triefenstein-Trennfeld
Fon: 09395/88-0
Fax: 09395/88-88
E-Mail: triefenstein@carloetz.de

Andreas Popp in Auerbach

Am Jahnsbacher Berg 7
09392 Auerbach
Fon: 03721/2901-0
Fax: 03721/2901-33
E-Mail: auerbach@holz-popp.de

Andreas Popp in Kulmbach

Gummstraße 15
95326 Kulmbach
Fon: 09221/5003-0
Fax: 09221/5003-33
E-Mail: kulmbach@holz-popp.de

Stadelbauer in Offenburg

In der Spöck 3
77656 Offenburg
Fon: 0781/6108-0
Fax: 0781/6108-80
E-Mail: info@stadelbauer.com

Holz Renner Steißlingen

Eichenstraße 9
78256 Steißlingen
Fon: 07738/9277-0
Fax: 07738/9277-77
E-Mail: info@holz-renner.de

Holz Sturm Kaufbeuren

Julius-Probst-Str. 10
87600 Kaufbeuren
Fon: 08341/9045-0
Fax: 08341/9045-99
E-Mail: info@holz-sturm.de

Importlager Bremerhaven

Fon: 0731/7048-0
Fax: 0731/7048-777
E-Mail: neu-ulm@carloetz.de

Importlager Baltikum

Fon: 0731/7048-0
Fax: 0731/7048-777
E-Mail: neu-ulm@carloetz.de



Geschäftsführung:
Philipp Zumsteg,
Maximilian Zumsteg,
Christoph Zumsteg,
Jochen Fraas (Stadelbauer)

Stand: 12/2019 – Alle Angaben ohne Gewähr, Änderungen vorbehalten. Schutzgebühr 10 €.
Bildnachweis: Carl Götz GmbH, Pfeleiderer



DUROPAL COMPACT ARBEITSPLATTE

Eine dünne Arbeitsplatte mit außergewöhnlichen Eigenschaften, die mit ihrem leichten Stil den neuesten Innendesign-Trends entspricht.



BEEINDRUCKENDE LANGLEBIGKEIT:

- hochwertigster, langlebiger Hochdruckschichtstoff
- selbsttragend und nicht korrosiv
- stoßfest
- beständig gegen hohe Temperaturen und Heißdampf
- beständig gegen Schmutz und Kaffee-, Tee- und Weinflecken
- über den gesamten Querschnitt wasserabweisend

BESTÄNDIG GEGEN:

- Stöße
- Heißdampf
- Kaffee- und Teeflecken
- Rotweinflecken
- hohe Temperaturen

UNIVERSELLES FORMAT

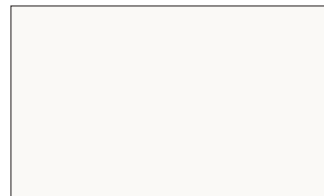
Alle Duropal Compact Arbeitsplatten sind in dem folgenden Format erhältlich:

4.100 x 640 x 12 mm Mindestabnahme 2 Stück

4.100 x 950 x 12 mm Mindestabnahme 1 Stück

PRODUKTIONSWARE

Lieferzeit 4-5 Wochen



U11102 CM Kreide
Kernfarbe weiß



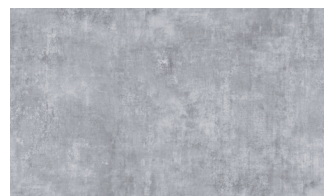
U12188 CM Lichtgrau
Kernfarbe grau



U12290 CM Anthrazit
Kernfarbe schwarz



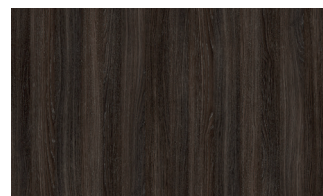
F76026 GR Ceramico rost
Kernfarbe schwarz



F76044 CM Bellato Grau
Kernfarbe grau



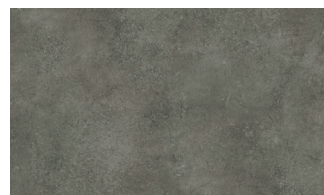
F76054 GR Metallic brown
Kernfarbe schwarz



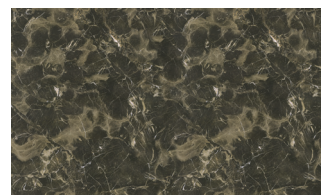
R20065 RC Mountain Oak dunkel
Kernfarbe schwarz



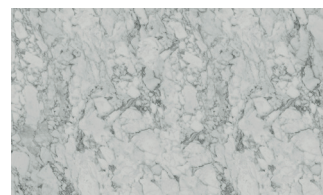
R55004 RC Ponderosa Pine
Kernfarbe schwarz



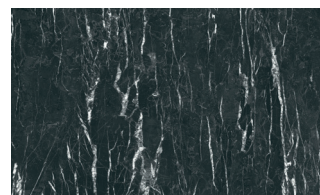
S60019 GR Crick
Kernfarbe schwarz



S63007 CM Oriental Stone brown
Kernfarbe schwarz



S63009 CM Marmor Carrara
Kernfarbe grau



S63028 CM Nero Portoro
Kernfarbe schwarz

PRIMEBOARD MDF SCHWARZ NATUR

Hochwertige Lackoberflächen für den exklusiven Laden- und Innenausbau



PrimeBoard MDF schwarz Natur setzt neue Standards im anspruchsvollen Laden- und Innenausbau: Die neue rohe, schwarz durchgefärbte Faserplatte von Pfeleiderer bietet eine Oberflächenqualität in Industriestandard.

Jede Platte erhält eine hochwertige mehrschichtige Lackierung aus einer dauerelastischen Funktionsschicht und UV-härtenden Acryllacken – nahezu unmöglich, diese Qualität selbst aufzutragen. Das zeigt sich besonders bei der XTreme Matt Oberfläche mit Anti-Fingerprint-Effekt. Dank des naturbelassenen, schwarz durchgefärbten Rohträgers bleiben die Fasern erkennbar, was der Platte eine ebenso natürliche wie edle, moderne Optik verleiht – ideale Voraussetzungen, um mit PrimeBoard MDF schwarz Natur kostbare und ansprechende Objekte zu präsentieren.

Hinweis:

Die Lackierung von PrimeBoard kann ein- oder beidseitig erfolgen.

Bei 1-seitiger Lackierung ist die Rückseite roh / unbehandelt.

Lagerformat XT matt beidseitig:

2.800 x 2.100 x 19 mm

Weitere Oberflächen, Stärken und Formate auf Anfrage.

Lagernd in Süd- und Mittelschiene.

DAS DECOBOARD TRENDWEISS - W10100 SD INTERIEUR WHITE

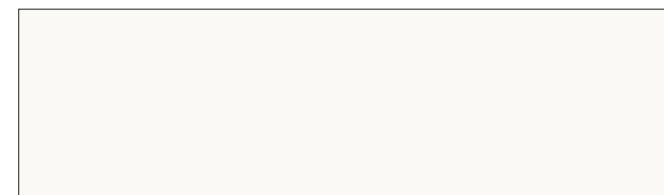
Ähnlich RAL 9016 – als DecoBoard und HPL. Das absolute Trendweiß im Messe-, Laden- und Innenausbau.

Lagernd in der Süd- und Mittelschiene in folgenden Formaten:

DecoBoard: 2.800 x 2.100 x 8 | 16 | 19 | 25 mm

HPL: 2.800 x 2.070 x 0,8 mm

Weitere Oberflächen, Stärken und Formate auf Anfrage.



W10100 SD Interieur white