

S-BOX^{COLOR}

Kreativ und stark





...groß in Holz!

Seit der Gründung 1947 wird das Unternehmen von der Familie Zumsteg geführt. So wurde Carl Götz, als Anbieter rund um das Thema Holz für Bauen & Wohnen, kontinuierlich zu einer der führenden Holzgroßhandlungen in Deutschland ausgebaut. Darüber hinaus ist Carl Götz weltweit im Import tätig und mit zahlreichen Standorten deutschlandweit hervorragend vernetzt.

Service, Qualität und Kompetenz vereinen sich unter einem Dach!



Andreas Popp

Mit guten Partnern schafft man mehr. Seit 1986 gehört Andreas Popp mit den Standorten in Auerbach und Kulmbach zur Carl Götz Unternehmensgruppe. Vorhandene Synergien zu nutzen und dem Holzverarbeitenden Handwerk, Betrieben des Baugewerbes, der Industrie, den Kunsthandwerkern und Spielzeugherstellern ein guter und zuverlässiger Partner zu sein, ist den Niederlassungen in Auerbach und Kulmbach ein Anliegen – seit beinahe 70 Jahren.



Stadelbauer Holzhandels GmbH

Der Marktführer im Holzhandel in der Region Offenburg. Seit 2015 ist das Unternehmen Teil der Carl Götz Unternehmensgruppe. Der Marktführer in der Region Offenburg versteht sich in erster Linie als Partner und Berater von Handwerkern, Bauherren und Renovierern. Ein anschauliches Beispiel für zeitgemäßes Bauen in Kombination mit der Funktionalität der einzelnen Holzmaterialien bietet die große Ausstellung direkt vor Ort. Das moderne Zuschnittszentrum ermöglicht bequemen Zuschnitt nach Maß individuell auf Ihre Bedürfnisse abgestimmt.



Holz Sturm

Partner mit Tradition. Gehört seit August 2016 zu der Carl Götz Unternehmensgruppe. Für die Industrie, Handwerk und Endverbraucher ist Holz Sturm der starke Partner im Allgäu und bietet alles, was Heimwerker, Bauherren, Umbauer und Sanierer an Holz für Haus und Garten benötigen. Besonders die moderne und großflächige Ausstellung zu Böden, Türen, Fassaden und Garten zeigt frische Ideen und gibt kreative und dekorative Anregungen für die einzigartige Gestaltung von Wohn- und Gartenlandschaften.



Holz Renner

Vielversprechende Partnerschaft. Das neueste Mitglied gehört seit Juni 2017 zur Carl Götz Unternehmensgruppe. Holz Renner am Standort Steißlingen vereint Produktvielfalt und Markenqualität. Vor allem im Türen und Boden Segment sowie im Holzwerkstoffbereich, ist das Unternehmen eine namhafte Adresse. Als feste Größe in der Region setzt Holz Renner auch auf die Nachhaltigkeit der Produkte.

KOMPETENZ
SERVICE
QUALITÄT
SYMPATHIE
WISSEN
VERLÄSSLICHKEIT
KNOW-HOW
INNOVATIV
HOLZHANDEL
TRADITION
VERTRAUEN
NACHHALTIGKEIT
LÖSUNGSORIENTIERT
HOCHREGALLAGERT
VIELFALT
1947
ZUMSTEG

S-BOX COLOR

hinter diesem Namen verbirgt sich eine hochwertige Auswahl farbiger Birkensperrholzplatten. Unsere Dekorvielfalt besteht aus 19 Farben in vier verschiedenen Ausführungen: TransColor, PhenolColor, MelaminColor und CPLColor.

Das Material lässt sich einfach bearbeiten und besitzt ausgezeichnete technische Werte. Es ist hygienisch und daher besonders leicht zu reinigen.

Ob mit durchscheinender Holzstruktur oder komplett deckend – das farbige Sperrholz eignet sich perfekt für viele Einsatzzwecke.



Das Zeichen für verantwortungsvolle Waldwirtschaft



AUSFÜHRUNGEN



TransColor

Die Trägerplatten bestehen aus farbig gebeiztem Birken-sperrholz, das mit drei Schichten Klarlack lackiert wird. Die transluzente Farbgebung lässt die natürliche Holzmaserung durchscheinen und verleiht den Platten ein authentisches Erscheinungsbild und einen unvergleichlichen Look.

Format: 2000 x 1250 mm



PhenolColor

Auf die Trägerplatten werden eingefärbte Phenolfilme aufgebracht. Diese Oberflächen sind deckend und lassen die Holzmaserung nicht durchscheinen.

Format: 2500 x 1250 mm | 1500 x 3000 mm



MelaminColor

Die Trägerplatten werden mit einer weißen, glatten Melaminharzbeschichtung veredelt. Diese Beschichtung ist komplett deckend, ihre Grammatur beträgt ca. 317 g/m². Zum Vergleich: Herkömmliche melaminharzbeschichtete Spanplatten haben eine Grammatur von ca. 90 – 130 g/m².

Format: 2500 x 1250 mm | 1500 x 3000 mm



CPLColor

Die Trägerplatten werden von beiden Seiten mit einem 0,2 mm starken, farbigen CPL (Continuous Pressed Laminate) mit glatter Oberfläche belegt.

Format: 2500 x 1250 mm | 1500 x 3000 mm

VORTEILE AUF EINEN BLICK

- Birke Multiplex Trägerplatten
- Glatte, seidenmatte Oberflächen
- Sofort einsetzbare Oberflächen
- Natürlichkeit durch transluzente Holzmaserung (TransColor und PhenolColor)
- Hygienisch und leicht zu reinigen
- Geruchs- und geschmacksneutral
- Frei von schädlichen Stoffen
- FSC®-zertifizierte Herkunft
- Auf Anfrage sind noch mehr Farben verfügbar
- ausgewählte Deckfurniere
- einseitig flickenfrei
- Zuschnitt auf Anfrage

QUALITÄTSBESCHREIBUNG TRANS COLOR

Trägerplatte:

Europäisches Birken-sperrholz mit ausgesuchten Deckfurnierlagen

Verleimung:

EN 636-2, E1 gem. EN 317

Beschichtung:

- Beidseitig farbig gebeizt, 3-fach klar lackiert
- Nicht für Außenanwendung geeignet
- Farben wie in unserer S-BoX Color oder auf Anfrage

ANWENDUNGSGEBIETE

- Hochwertiger Möbel- und Innenausbau
- Schulen und Kindergärtenausbau
- Hotel- und Objektbau
- Laden- und Bürobau



DEKORÜBERSICHT



Trans Color weiß



Trans Color transparent



Trans Color gelb



Phenol Color hellbraun



Phenol Color hellgrau



Phenol Color dunkelgrau



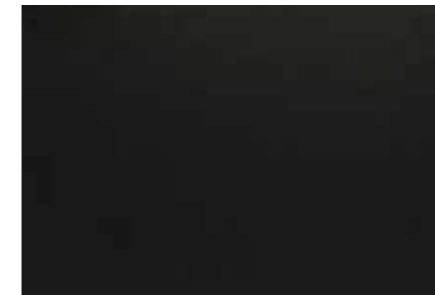
Trans Color orange



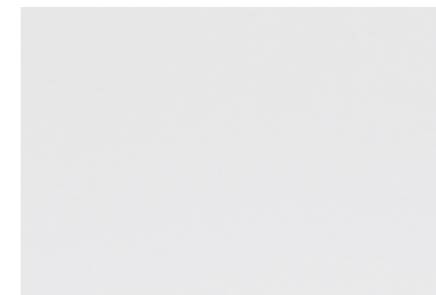
Trans Color rot



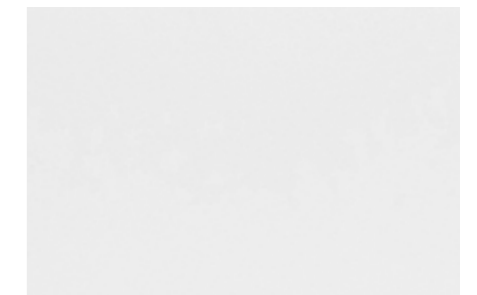
Trans Color hellgrün



Phenol Color schwarz



Melamin Color weiß



CPL Color weiß



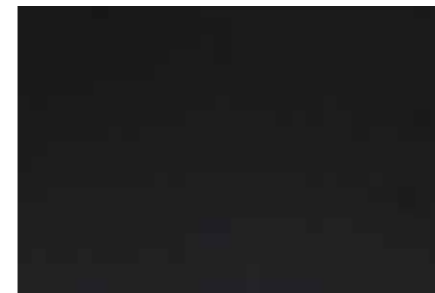
Trans Color mittelgrün



Trans Color türkisblau



Trans Color blau



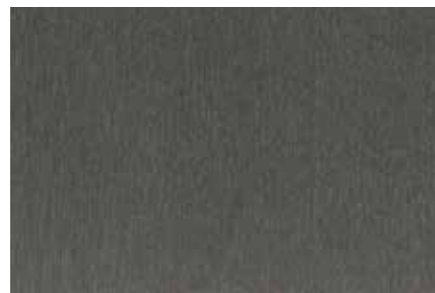
CPL Color schwarz



Kante/Querschnitt



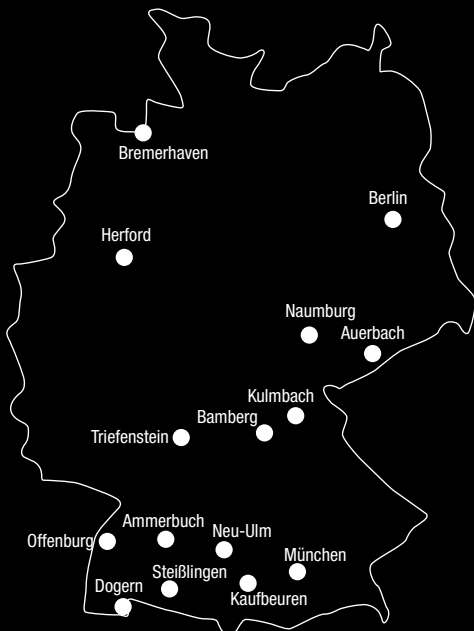
Trans Color hellgrau



Trans Color mittelgrau



Trans Color schwarz



Wir sind für Sie da.

Zentrale

Carl Götz in Neu-Ulm

Otto-Renner-Straße 15
89231 Neu-Ulm
Fon: 0731/7048-0
Fax: 0731/7048-777
E-Mail: neu-ulm@carlgoetz.de

Carl Götz in Ammerbuch

Hagenring 7
72119 Ammerbuch-Altlingen
Fon: 07032/7807-0
Fax: 07032/7807-11
E-Mail: ammerbuch@carlgoetz.de

Carl Götz in Bamberg

Benzstraße 1
96052 Bamberg
Fon: 0951/6057-0
Fax: 0951/6057-79
E-Mail: bamberg@carlgoetz.de

Carl Götz in Berlin

Großbeerenstraße 144
12277 Berlin
Fon: 030/6840930
Fax: 030/7414070
E-Mail: berlin@carlgoetz.de

Carl Götz in Dogern

Gewerbestraße 17
79804 Dogern
Fon: 07751/8372-0
Fax: 07751/8372-20
E-Mail: dogern@carlgoetz.de

Carl Götz in Herford

Homburgstraße 181
32049 Herford-Falkendiek
Fon: 05221/18715-0
Fax: 05221/18715-80
E-Mail: herford@carlgoetz.de

Carl Götz in München

Am Werbering 2
85551 Kirchheim
Fon: 089/9048310
Fax: 089/9039019
E-Mail: muenchen@carlgoetz.de

Carl Götz in Naumburg

Graf-Stauffenberg-Straße 16
06618 Naumburg
Fon: 03445/7191-0
Fax: 03445/7191-11
E-Mail: naumburg@carlgoetz.de

Carl Götz in Triefenstein

Bahnhofstraße 12
97855 Triefenstein-Trennfeld
Fon: 09395/88-0
Fax: 09395/88-88
E-Mail: triefenstein@carlgoetz.de

Andreas Popp in Auerbach

Am Jahnsbacher Berg 7
09392 Auerbach
Fon: 03721/2901-0
Fax: 03721/2901-33
E-Mail: auerbach@holz-popp.de

Andreas Popp in Kulmbach

Gummistraße 15
95326 Kulmbach
Fon: 09221/5003-0
Fax: 09221/5003-33
E-Mail: kulmbach@holz-popp.de

Stadelbauer in Offenburg

In der Spöck 3
77656 Offenburg
Fon: 0781/6108-0
Fax: 0781/6108-80
E-Mail: info@stadelbauer.com

Holz Renner Steißlingen

Eichenstraße 9
78256 Steißlingen
Fon: 07738/9277-0
Fax: 07738/9277-77
E-Mail: info@holz-renner.de

Holz Sturm Kaufbeuren

Julius-Probst-Str. 10
87600 Kaufbeuren
Fon: 08341/9045-0
Fax: 08341/9045-99
E-Mail: info@holz-sturm.de

Importlager Bremerhaven

Fon: 0731/7048-0
Fax: 0731/7048-777
E-Mail: neu-ulm@carlgoetz.de

Importlager Baltikum

Fon: 0731/7048-0
Fax: 0731/7048-777
E-Mail: neu-ulm@carlgoetz.de



Geschäftsführung:
Philipp Zumsteg,
Maximilian Zumsteg,
Christoph Zumsteg,
Jochen Fraas (Stadelbauer)

Stand: 09/2018 – Alle Angaben ohne Gewähr. Farb- und Strukturabweichungen sind möglich und drucktechnisch bedingt. Änderungen vorbehalten. Schutzgebühr 10 €. Bildnachweis: Carl Götz GmbH